



Organizační struktura a partnerství projektu MAP III ORP Příbram

reg. číslo projektu CZ.02.3.68/0.0/0.0/20_082/0022902

Úvod

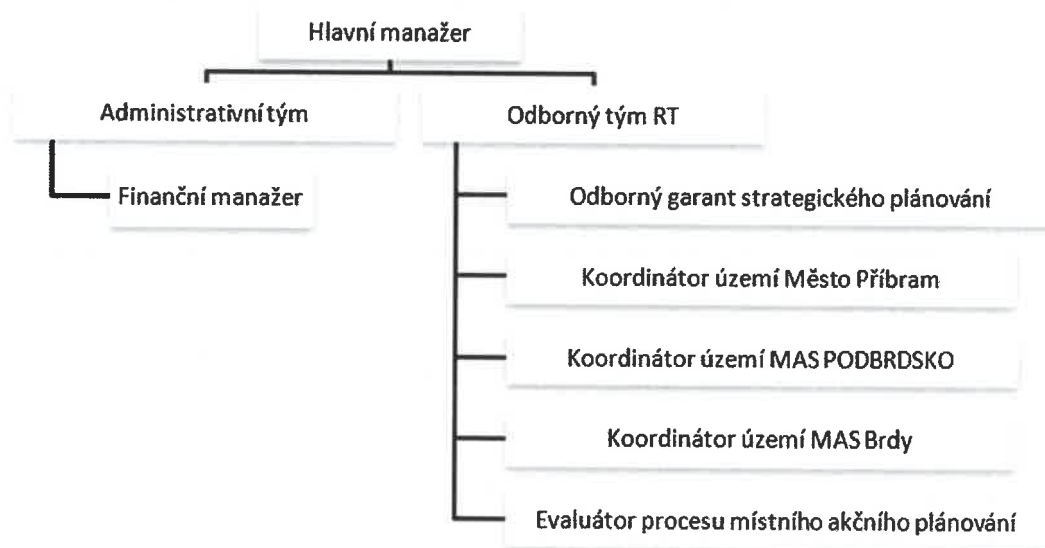
Organizační struktura popisuje rozdělení rolí mezi Řídicím výborem MAP (dále jen „ŘV“), realizačním týmem MAP (dále jen „RT MAP“) a jednotlivými pracovními skupinami (dále jen „PS“). V organizační struktuře partnerství v MAP jsou popsány role, pravomoci a odpovědnosti jednotlivých složek organizační struktury a dále povinnosti realizačního týmu ve vztahu k procesu místního akčního plánování, jednotlivých pracovních skupin a dalších orgánů (mimo Řídicí výbor, který má pro tyto účely zpracován Statut a Jednací řád).

Organizační struktura MAP III ORP Příbram

Jednotlivé složky organizační struktury MAP v ORP Příbram jsou graficky znázorněny na schématu níže (obrázek č.1).

V dalších částech tohoto dokumentu jsou tyto složky blíže specifikovány, jsou uvedeny její pravomoci, povinnosti a odpovědnosti.

Obrázek 1 Organizační struktura MAP III ORP Příbram



Podle aktuální potřeby je komunikace mezi členy RT MAP a PS zajištěna prostřednictvím telefonů, e-mailů, sdíleného disku, společné uzavřené skupiny na sociální síti apod. Možnosti jednání lze uspořádat formou prezenční, online i hybridní. Rozhodování na úrovni RT MAP a dalších složek projektu MAP lze formou prezenční i elektronicky, tedy formou per rollam.



Řídící výbor MAP III ORP Příbram

Řídící výbor (dále jen ŘV) je hlavním pracovním orgánem partnerství MAP a je tvořen zástupci klíčových aktérů ovlivňujících oblast vzdělávání na území Příbramska. Při své činnosti představuje reprezentativní orgán z pohledu vzdělávání ve správním obvodu ORP Příbram. Členové Řídícího výboru projektu MAP II ORP Příbram byli osloveni na posledním jednání ŘV v březnu 2022, zda chtějí pokračovat dále v projektu MAP III. Ostatní členové byli osloveni na základě znalosti území a aktivních lidí v regionu na začátku projektu MAP III (duben 2022).

Aktualizovaný ŘV si zvolil svého předsedu **PhDr. Marii Pilíkovou** a definoval si vlastní postupy rozhodování na svém úvodním jednání 18.5.2022. ŘV se řídí platným Statutem a Jednacím řádem.

Činnosti ŘV MAP

Role ŘV je přímo spjatá s procesem společného plánování, rozvojem, aktualizací a schvalováním MAP.

Řídící výbor MAP:

- představuje platformu, kde se odehrává spolupráce všech relevantních aktérů ve vzdělávání ve správním obvodu ORP Příbram,
- projednává podklady a návrhy k přípravě, realizaci a evaluaci projektu MAP,
- schvaluje dokumenty a výstupy vytvářené v rámci projektu, zejména strategický rámec MAP, investiční priority a konečnou verzi strategického dokumentu Místní akční plán na území ORP Příbram,
- zprostředkovává přenos informací v průběhu jednotlivých fází realizace projektu v rámci území,
- podílí se na plnění dalších úkolů spojených s procesem plánování, tvorby a schvalování MAP.

ŘV se schází podle potřeby v předem stanovených termínech. V průběhu realizace projektu se uskuteční min. 4 jednání. Podle aktuální potřeby také komunikuje prostřednictvím telefonů, e-mailů, včetně možnosti schvalování všech usnesení per rollam.

Řídící výbor je svolán hlavním manažerem projektu, příp. prostřednictvím předsedy ŘV či některého z členů ŘV.

Zápisy z jednání zpracovává hlavní manažer projektu MAP. Zápisy jsou následně rozeslány členům ŘV MAP hlavním projektovým manažerem a nahrány do sdíleného prostoru k náhledu členům RT MAP.

Členové ŘV MAP

Tabulka 1 Složení ŘV MAP

	Povinní zástupci dle Postupů MAP III	Jméno a příjmení	Funkce	Subjekt
1	zástupce RT MAP	Jana Filinová	hl. manažer projektu	MAS PODBRDSKO, z.s.



	Povinní zástupci dle Postupů MAP III	Jméno a příjmení	Funkce	Subjekt
2	zástupci zřizovatelů škol (bez rozdílu zřizovatele, tj. včetně soukromých a církevních škol)	PhDr. Marie Pilíková	OŠKS Odbor školství, kultury a sportu města Příbram	Město Příbram
3	vedení škol, (ředitelé nebo vedoucí pedagogičtí pracovníci škol) - školy mateřské a základní bez rozdílu zřizovatele, tj. včetně soukromých a církevních	Dana Chvojková	ředitelka školy	MŠ ČENKOV
4	učitelé	Mgr. Dagmar Moravcová	učitel	
5	zástupci školních družin, školních klubů	Mgr. Ivana Juračková	ředitelka školy	ZŠ a MŠ Hvoždany
6	zástupci základních uměleckých škol	MgA. et Mgr. Josef Pekárek	ředitel	ZUŠ ROŽMITÁL
7	zástupci organizací neformálního vzdělávání a středisek volného času, které působí na území daného MAP	Kamila Zelená	koordinátorka NZDM Bedna	NZDM Bedna
8	zástupce KAP	zástupce osloven		
9	zástupce rodičů (doporučení např. školskými radami nebo NNO sdružujícími rodiče, případně aktivní rodiče)	Petra Burešová	rodič	
10	zástupce obcí, které nezřizují školu, ale děti a žáci z těchto obcí navštěvují školy v území (pokud je to pro daný MAP relevantní)	Bohumil Černý	místostarosta	Trhové Dušníky
11	zástupce MAS působících na území daného MAP (výjimkou je stav, kdy MAS v území není anebo pokud je MAS zároveň žadatelem/realizátorem projektu MAP III)	Ing. Lenka Fialová	ředitelka	MAS Brdy, z. ú.
12	zástupci zřizovatelů škol (bez rozdílu zřizovatele, tj. včetně soukromých a církevních škol)	Josef Karas	starosta	obec Obecnice



Realizační tým MAP III ORP Příbram

Realizační tým zabezpečuje činnost Řídícího výboru, pracovních skupin a případně dalších aktérů organizační struktury MAP. Na všechny aktivity dohlíží hlavní manažer projektu a RT MAP se zodpovídá za řádnou realizaci aktivit hlavnímu manažerovi projektu.

RT MAP je složen především z pracovníků, kteří byli již zapojeni do projektů MAP I a II, a z Evaluátora, který v projektu dosud nikdy nepracoval (dle platných Postupů MAP III).

Hlavní manažer projektu

Hlavní manažer projektu - řídí projekt, zastává pozici vedoucího realizačního týmu, nastavuje pravidla pro činnost celého týmu, je schopen svými činnostmi pokrývat všechny úrovně řízení projektu a zajišťovat veškeré činnosti související s administrací projektu, řídí porady realizačního týmu a spolupracuje v Řídícím výborech, je zodpovědný za plnění výstupů z jednotlivých KA dle harmonogramu projektu, monitoruje a vyhodnocuje analýzu rizik. Zpracovává Zprávy o realizaci projektu a zastupuje MAP v jednání s řídicími orgány. Odpovídá za organizační a smluvní zajištění projektu v rámci ORP Příbram, podává report a komunikuje s poskytovatelem podpory MŠMT prostřednictvím MS2014+, řeší případné změny v projektu. Zajišťuje podpis odpovědné osoby příjemce.

Důležitou rolí hl. manažera projektu je koordinace činností mezi příjemcem dotace MAS PODBRDSKO a partnery s finančním příspěvkem MAS Brdy a Města Příbram. Sleduje stav dodržování harmonogramu aktivit projektu. Reportuje stav projektu nadřízeným a zapojeným partnerům projektu a ostatním členům realizačního týmu projektu.

Hlavní manažer projektu: Jana Filinová, kontakt: mappribram@gmail.com, tel. 723 435 274

Administrativní tým

Finanční manažer projektu – je zodpovědný za finanční řízení projektu (zpracování Žádostí o platbu, sledování čerpání rozpočtu, příprava a kontrola finančních podkladů za celé území), spolupracuje s koordinátory za jednotlivá území ORP.

Finanční manažer: Dana Benáková, kontakt: mappribram@gmail.com

Odborný tým RT MAP

Odborný garant strategického plánování – je zodpovědný za plnění KA 02.8, spolupracuje s pracovními skupinami a koordinátory v území.

Odborný garant strategického plánování: Martina Suchá, kontakt: mappribram@gmail.com

Koordinátoři za jednotlivá území ORP – pozice je rozdělena na 3 části ve vazbě na specifika jednotlivých částí ORP Příbram a na již ustálenou spolupráci koordinátorů a škol z předchozího MAP II.

Koordinátoři jsou v přímém kontaktu se zapojenými školami, spolupracují s odborným garantem plánování a podílí se na plnění KA 02.8, monitorují a vyhodnocují plnění akčních plánů, dále spolupracují



s evaluátorem projektu a podílejí se na plnění KA 03, spolupracují s finančním manažerem na finančním řízení a mezi sebou navzájem.

Dále jsou mezi koordinátory rozděleny další kompetence nad rámec výše uvedeného na zajištění dalších KA.

- koordinátor území města Příbram
Martin Pavlík, kontakt: mapptribram@gmail.com
- koordinátor území MAS PODBRDSKO
Vendula Šedivá, kontakt: mapptribram@gmail.com
- koordinátoři území MAS Brdy
Petra Vlachová, kontakt: mapptribram@gmail.com
Věra Linhartová, kontakt: mapptribram@gmail.com

Evaluátor procesu místního akčního plánování – je zodpovědný za plnění KA 03, úzce spolupracuje s koordinátory území a odborným garantem plánování. Bude se jednat o externího odborníka, který doposud nebyl součástí žádného projektu MAP ORP Příbram

Evaluátor procesu MAP: Jakub Mareš, kontakt: mapptribram@gmail.com

Očekávanými výsledky činnosti realizačního týmu MAP jsou kvalitně řízené a realizované povinné aktivity a odborná a administrativní podpora procesu místního akčního plánování. Výstupy těchto aktivit budou dokládány v průběžných zprávách o realizaci projektu a v závěrečné zprávě o realizaci projektu.

Setkání probíhá zpravidla 1 - 2x měsíčně dle domluvy členů RT MAP. Administrativní tým se setkává spolu s odborným týmem a to zejména z důvodu větší informovanosti a provázanosti napříč aktivitami projektu. Společně tak tvoří RT MAP. Ze zasedání je pořízen prezenční listina a zápis. Pro zajištění funkčnosti RT MAP je využito elektronické prostředí. Využívá se sdílený elektronický prostor a komunikační skupina na sociální síti.



Seznam klíčových aktivit

1. Řízení projektu

V rámci aktivity dojde k vytvoření realizačního týmu s rozdělením kompetencí, odpovědností a náplní práce jeho jednotlivých členů za účelem kvalitně a efektivně řízeného projektu a jeho aktivit dle Postupů MAP.

Nedílnou součástí KA 01 je komunikace s poskytovatelem dotace, příprava zpráv o realizaci projektu, žádosti o platbu a řádné manažerské i finanční řízení projektu.

V rámci aktivity Řízení projektu dojde především k zajištění těchto aktivit:

- koordinace spolupráce mezi příjemcem dotace (MAS PODBRDSKO) a dvěma partnery s finančním příspěvkem (MAS Brdy a Město Příbram),
- podpora činností Řídícího výboru a PS (příprava podkladů, zpracování výstupů z jednání apod.),
- zpracování a průběžný monitoring systému komunikace jak dovnitř, tak navenek (komunikační plán),
- komunikace s poskytovatelem dotace, příprava průběžných zpráv o realizaci projektu,
- monitorování a řízení průběhu realizace povinných aktivit 2. Rozvoj a aktualizace MAP a 3. Evaluace procesu místního akčního plánování
- management spolupráce s projektem poskytující metodickou pomoc akčnímu plánování v území a spolupráce s Krajským akčním plánem
- průběžné plnění a vyhodnocování cílů projektu, koordinace a komunikace s aktéry působícími v oblasti vzdělávání na území ORP Příbram,
- zajišťování a organizace aktivit souvisejících s podporou a rozvojem kapacit v rámci MAP,
- zajištění chodu místního akčního plánování přenos výstupů mezi jednotlivými články, které jsou v rámci organizační struktury MAP zřízeny (ŘV a PS).

Plnění zabezpečují:

- hlavní manažer projektu ve spolupráci s členy RT MAP, ŘV a PS
Jana Filinová, kontakt: mappribram@gmail.com, tel. 723 435 274

2. Rozvoj a aktualizace MAP

2.1. Řízení procesu rozvoje a aktualizace MAP

Propojení jednotlivých rolí v rámci projektu:



Činnost RT MAP je popsána výše.

ŘV je nejvyšším orgánem partnerství MAP a je tvořen ze zástupců klíčových aktérů ovlivňující oblast vzdělávání na území ORP Příbram. ŘV má svého předsedu, jedná a rozhoduje dle aktualizovaného



Statutu a Jednacího řádu ŘV MAP. Jeho role je spjatá s procesem společného plánování, rozvojem a aktualizací a schvalováním MAP. Kompetence, odpovědnosti a složení ŘV jsou v souladu s pravidly OP VVV. Z každého jednání bude pořízen zápis a prezenční listina.

PS se scházejí minimálně 1x za dva po sobě jdoucí měsíce (počítáno od zahájení fyzické realizace projektu). Celkem se uskuteční min. 10 setkání. V návaznosti na činnost a aktivitu PS se mohou uskutečnit i více setkání. PS zabezpečují plnění povinností v souladu s pravidly. Každá PS bude mít svého vedoucího, které bude zvolen na prvním jednání PS.

Z každého jednání bude pořízen zápis a prezenční listina. Jednání bude odborně, organizačně a administrativně zajišťovat koordinátor území, dále bude reportovat plnění výstupů a dalšího zjištěného z KA 02.3 – 02.7 členům RT, následně dle domluvy s jednotlivými vedoucími PS a také Řídícímu výboru.

Jednání budou probíhat samostatně. V případě potřeby se mohou uskutečnit společná jednání PS.

Plnění zabezpečují:

- hlavní manažer projektu ve spolupráci s členy RT MAP, ŘV a PS
Jana Filinová, kontakt: mappribram@gmail.com, tel. 723 435 274

2.2. Zpracování komunikačního plánu, zpracování a realizace konzultačního procesu jako součást komunikačního plánu

Aktivita je zaměřena na zajištění informovanosti všech aktérů a široké veřejnosti o jednotlivých dílčích výstupech společného plánování, zpracovaném Strategickém rámci MAP, o přípravě a finální podobě jednotlivých akčních plánů a o realizaci konkrétních aktivit, samozřejmě také sběr námětů a připomínek.

Plnění zabezpečují:

- hlavní manažer projektu
Jana Filinová, kontakt: mappribram@gmail.com, tel. 723 435 274
- koordinátor území MAS PODBRDSKO
Vendula Šedivá, kontakt: mappribram@gmail.com

2.3. Pracovní skupina pro financování

Informace o PS:

- složení PS je v souladu s pravidly OP VVV v min. počtu 5 členů
- jednání PS odborně, organizačně a administrativně zajišťují jednotliví koordinátoři území, kteří jsou 5. členem PS, dále se bude reportovat o plnění výstupů a dalšího zjištěného z KA členům RT, následně dle domluvy s jednotlivými vedoucími PS také Řídícímu výboru
- nebude zřízena žádná podskupina PS, ale PS se zabývá možnými tématy z oblasti podpory vzdělávání – poradenstvím a administrativním servisem (právní, ekonomické, manažerské a grantové poradenství), podpora v oblasti účetnictví, BOZP. V návaznosti na tyto oblasti se v území uskuteční setkání, která nebudou jednorázového charakteru.
- připravuje podklady pro rozhodování ŘV MAP
- podílí se na KA 2.8 (analytická, strategická a implementační část), blíže viz část KA 2.8
- PS je zodpovědná za plánování nákladů a identifikaci finančních zdrojů pro realizaci aktivit do SR/akčních plánů



- z jednání je pořízen zápis a prezenční listina
- výstupem je návrh financování aktivit navržených ostatními PS

Plnění zabezpečují:

- členové PS
- koordinátor území MAS Brdy
Věra Linhartová, kontakt: mapptribram@gmail.com
- koordinátor území MAS PODBRDSKO
Vendula Šedivá, kontakt: mapptribram@gmail.com

2.4. Pracovní skupina pro rozvoj čtenářské gramotnosti a k rozvoji potenciálu každého žáka

Informace o PS:

- složení PS bude v souladu s pravidly OP VVV v min. počtu 5 členů
- jednání PS bude odborně, organizačně a administrativně zajišťují jednotliví koordinátoři území, kteří jsou 5. členem PS, dále se bude reportovat o plnění výstupů a dalšího zjištěného z KA členům RT, následně dle domluvy s jednotlivými vedoucími PS také Řídícímu výboru
- PS se zaměřuje na výměnu zkušeností a odborných znalostí o metodách, pomůckách a postupech vedoucích k rozvoji ČG. Dále se zabývá začleňováním v oblasti digitální gramotnosti a využívání ICT v souvislosti s podporou ČG.
- do jednání PS bude využit konzultant – odborník na vzdělávání dětí s potřebou podpůrných opatření (např. zkušený učitel či speciální pedagog, certifikovaný lektor)
- podílí se na KA 2.8 (analytická, strategická a implementační část), blíže viz část KA 2.8
- spolupracuje s PS financování
- z jednání je pořízen zápis a prezenční listina
- výstupem jsou návrhy aktivit spolupráce a aktivit škol ve čtenářské gramotnosti a zveřejnění sítě místních lídrů

Plnění zabezpečují:

- členové PS
- koordinátor území města Příbram
Martin Pavlík, kontakt: mapptribram@gmail.com
- koordinátor území MAS PODBRDSKO
Vendula Šedivá, kontakt: mapptribram@gmail.com

2.5. Pracovní skupina pro rozvoj matematické gramotnosti a k rozvoji potenciálu každého žáka

Informace o PS:

- složení PS je v souladu s pravidly OP VVV v min. počtu 5 členů
- jednání PS odborně, organizačně a administrativně zajišťují jednotliví koordinátoři území, kteří jsou 5. členem PS, dále se bude reportovat o plnění výstupů a dalšího zjištěného z KA členům RT, následně dle domluvy s jednotlivými vedoucími PS také Řídícímu výboru
- PS se zaměřuje na výměnu zkušeností a odborných znalostí o metodách, pomůckách a postupech vedoucích k rozvoji MG. Dále se zabývá začleňováním oblasti digitální gramotnosti a využívání ICT v souvislosti s podporou MG.



- do jednání PS bude využit konzultant – odborník na vzdělávání dětí s potřebou podpůrných opatření (např. zkušený učitel či speciální pedagog, certifikovaný lektor)
- podílí se na KA 2.8 (analytická, strategická a implementační část), blíže viz část KA 2.8
- spolupracuje s PS financování
- z jednání je pořízen zápis a prezenční listina
- výstupem jsou návrhy aktivit spolupráce a aktivit škol ve matematické gramotnosti a zveřejnění sítě místních lídrů

Plnění zabezpečují:

- členové PS
- koordinátor území města Příbram
Martin Pavlík, kontakt: mappribram@gmail.com
- koordinátor území MAS PODBRDSKO
Vendula Šedivá, kontakt: mappribram@gmail.com

2.6. Pracovní skupina pro rovné příležitosti

Informace o PS:

- složení PS bude v souladu s pravidly OP VVV v min. počtu 5 členů
- jednání PS bude odborně, organizačně a administrativně zajišťují jednotliví koordinátoři území, kteří jsou 5. členem PS, dále se bude reportovat o plnění výstupů a dalšího zjištěného z KA členům RT, následně dle domluvy s jednotlivými vedoucími PS také Řídícímu výboru
- PS se zaměřuje na vzájemné vzdělávání, přenos zkušeností, informací a odborně vedené diskuse o problematice nastavení rovných příležitostí a selektivnosti vzdělávacího systému uvnitř školy
- posuzuje navržené aktivity škol nebo aktivity spolupráce v dokumentaci MAP (SR MAP, Akční plán), zdali jsou v souladu se zásadou rovného přístupu
- vytváří popis stávajícího stavu problematiky rovného přístupu, popis příčin a návrh aktivit
- iniciuje a podporuje spolupráci vzdělávacích, sociálních a zdravotních služeb v zájmu dítěte, rodičů a žáků, dále také spolupracuje s organizacemi neformálního vzdělávání, případně s OSPOD aj. subjekty, nebo podporuje společné neformální a společenské aktivity ke vzájemnému navazování vztahů mezi sektory (aktivity budou zahrnuty do Akčních plánů a budou označeny jako PŘÍLEŽITOST). V návaznosti na tyto oblasti se v území uskuteční řada setkání, která nebudou jednorázového charakteru.
- podílí se na KA 2.8 (analytická, strategická a implementační část), blíže viz část KA 2.8
- z jednání je pořízen zápis a prezenční listina
- výstupem jsou návrhy aktivit spolupráce a aktivit škol nastavujících rovné příležitosti a podmínky ve vzdělávání

Plnění zabezpečují:

- členové PS
- koordinátor území MAS Brdy
Věra Linhartová, kontakt: mappribram@gmail.com
- koordinátor území MAS PODBRDSKO
Vendula Šedivá, kontakt: mappribram@gmail.com



2.7. Pracovní skupina pro problematiku předškolního vzdělávání

Informace o PS:

- složení PS bude v souladu s pravidly OP VVV v min. počtu 5 členů
- jednání PS bude odborně, organizačně a administrativně zajišťují jednotliví koordinátoři území, kteří jsou 5. členem PS, dále se bude reportovat o plnění výstupů a dalšího zjištěného z KA členům RT, následně dle domluvy s jednotlivými vedoucími PS také Řídícímu výboru
- PS se zaměřuje na vzájemné vzdělávání, přenos zkušeností a informací a odborně vedené diskuse o problematice předškolního vzdělávání a nastavení rovných příležitostí, rozvoji sociálních kompetencí dětí, vztahu k místu, kde děti žijí, a k mezigeneračnímu soužití. V návaznosti na tyto oblasti se v území uskuteční řada setkání, která nebudou jednorázového charakteru.
- posuzuje navržené aktivity škol nebo aktivit spolupráce v dokumentaci MAP (SR MAP, Akční plán), zdali jsou v souladu se zásadou rovného přístupu
- do jednání PS bude využit konzultant – odborník na vzdělávání dětí (např. zkušený učitel či speciální pedagog, certifikovaný lektor)
- v návaznosti na řešené oblasti se v území uskuteční řada setkání, která nebudou jednorázového charakteru
- podílí se na KA 2.8 (analytická, strategická a implementační část), blíže viz část KA 2.8
- z jednání je pořízen zápis a prezenční listina
- výstupem jsou návrhy aktivit spolupráce a aktivit škol v oblasti předškolního vzdělávání

Plnění zabezpečují:

- členové PS
- koordinátor území MAS Brdy
Věra Linhartová, kontakt: mappribram@gmail.com
- koordinátor území MAS PODBRDSKO
Vendula Šedivá, kontakt: mappribram@gmail.com

2.8. Místní akční plánování

Aktivita je zaměřena na realizaci procesu místního akčního plánování, které zahrnuje společné plánování v území, aktualizaci dokumentace MAP, tvorbu akčních plánů. Aktivita jsou v souladu s pravidly OP VVV.

Na činnostech se podílí RT MAP, ŘV a jednotlivé PS. Podaktivita je provázána se všemi aktivitami a podaktivitami KA 02 Rozvoj a aktualizace MAP s KA 01 Řízení projektu. Cílem je rozvíjet a prohlubovat proces místního akčního plánování, který bude navazovat na dokumenty vytvořené v rámci projektu MAP II.

Zodpovědnou osobou za plnění aktivity je odborný garant strategického plánování. Dále jsou do aktivity zapojeni koordinátoři z jednotlivých území, kteří mají přímou vazbu se zapojenými školami v území. Do procesu místního akčního plánování jsou zapojeni na základě definovaných úkolů od odborného garanta strategického plánování.

Výstupy aktivity jsou aktualizace dokumentu MAP, mj. aktualizovaná strategická část, aktualizovaný Strategický rámec a implementační část – Akční plány na roky 2023, 2024 a 2025.

Plnění zabezpečují:

- odborný garant strategického plánování
Martina Suchá, kontakt: mappribram@gmail.com



- hlavní manažer projektu ve spolupráci s ostatními členy RT MAP a členy ŘV a PS
Jana Filinová, kontakt: mappribram@gmail.com, tel. 723 435 274

2.9. Spolupráce s KAP

V rámci projektu bude RT MAP spolupracovat s KAP Středočeského kraje formou předávání informací v rámci společných jednání s projektem KAP. Za aktivitu je zodpovědný hlavní manažer projektu. Doložení účasti do ZOR - potvrzení o účasti.

Plnění zabezpečuje:

- hlavní manažer projektu
Jana Filinová, kontakt: mappribram@gmail.com, tel. 723 435 274

2.10. Spolupráce s projektem poskytujícím metodickou podporu akčnímu plánování v území

V rámci projektu MAP III bude RT MAP spolupracovat s projektem poskytujícím metodickou podporu akčnímu plánování. Spolupráce budou probíhat formou pravidelné účasti na jednáních, účasti na konferencích a seminářích pořádanými odbornými platformami. Za aktivitu je zodpovědný hlavní manažer projektu. Doložení účasti do ZOR - popis aktivit spolupráce, potvrzení o účasti.

Plnění zabezpečuje:

- hlavní manažer projektu
Jana Filinová, kontakt: mappribram@gmail.com, tel. 723 435 274

3. Evaluace procesu místního akčního plánování

Aktivita je zaměřena na vyhodnocení celého procesu místního akčního plánování ve vzdělávání na území OPR Příbram, které probíhalo v programovém období 2014 - 2020. Místní akční plánování na území ORP Příbram bylo řešeno od roku 2016. Aktivita bude probíhat v souladu s pravidly OP VVV a bude zajištěna odborníkem, který nebyl doposud do projektu MAP OPR Příbram zapojen. Odborník (evaluátor procesu místního akčního plánování) pro zajištění všech potřebných informací z území bude spolupracovat s koordinátory území, kteří mají přímou vazbu na školy zapojené do projektu, v případě potřeby i členy RT, jednotlivými PS a ŘV MAP.

Výstupem aktivity bude závěrečná sebehodnotící zpráva.

Plnění zabezpečují:

- evaluátor procesu MAP
Jakub Mareš, kontakt: mappribram@gmail.com
- hlavní manažer projektu ve spolupráci s ostatními členy RT MAP a členy ŘV a PS
Jana Filinová, kontakt: mappribram@gmail.com, tel. 723 435 274



Závěr

Tento dokument úzce souvisí s dalšími dokumenty zpracovávanými v rámci projektu MAP III ORP Příbram – Statut Řídícího výboru MAP, Jednací řád Řídícího výboru MAP a v neposlední řadě také Komunikační plán a s ním spojenou Identifikací dotčené veřejnosti.

Organizace partnerství v pracovních skupinách odráží logické členění všech základních skupin, které se přímo dotýká vzdělávání:

- Zřizovatelé škol a dalších vzdělávacích zařízení
- Školy a poskytovatelé vzdělávání (MŠ, ZŠ, ZUŠ, další poskytovatelé)
- Rodiče a žáci (uživatelé)
- Další relevantní partneři v území (OSPOD, PPP, apod.)

Obrázek 2 Organizace partnerství v pracovních skupinách



Schváleno Řídícím výborem MAP III ORP Příbram dne 18.5.2022.

V průběhu realizace projektu může docházet na základě průběžného vyhodnocování řízení projektu k dílčím aktualizacím tohoto dokumentu. Aktualizacemi dokumentu je pověřen hlavní manažer projektu MAP. Schválení aktualizací podléhá realizačnímu týmu MAP dle návrhů členů realizačního týmu MAP, Řídícího výboru a pracovních skupin (viz USNESENÍ ŘV1/2022-6 Řídícího výboru MAP III ORP Příbram).

Podpis hlavního manažera projektu