



## ZÁPIS Z JEDNÁNÍ PRACOVNÍ SKUPINY MAP IV ORP Příbram

konaného dne 22.10.2024, 16:00-19:00 hodin, MěÚ Příbram

### Aktivita 3 - 3.3 PS pro financování

Projektová manažerka Jana Filinová zahájila jednání Pracovní skupiny projektu MAP IV ORP Příbram (dále jen PS).  
Přítomní – viz prezenční listina v příloze č. 1.

### 1) REALIZACE PROJEKTU MAP

#### Výkazy práce:

Podpis výkazů práce za srpen + za říjen.

Dle smluv DPP – proběhne 2. výplatní termín v lednu 2025.

### 2) KONTROLA ÚKOLŮ Z MIN. JEDNÁNÍ

#### 1. ÚKOL Z MINULÉHO JEDNÁNÍ PS – PŘIPOMÍNKOVÁNÍ WEBOVÝCH STRÁNEK

Prosba o kontrolu dotačních možností pro školy – aktualizace k roku 2024.

Kontrola webu zde + případné doplnění zapsat do 31.8.2024:

<https://mappribram.cz/map-iv/dotace-a-financovani-projektu-skol/dotace-eu/>

<https://mappribram.cz/map-iv/dotace-a-financovani-projektu-skol/narodni-dotace/>

<https://mappribram.cz/map-iv/dotace-a-financovani-projektu-skol/nadace/>

Úkol splněn od členů PS. Členové PS shlédli web. stránky a konstatovali, že takto je to uvedeno dobře. Více doplněno nebylo.

#### 2. ÚKOL Z MINULÉHO JEDNÁNÍ PS – AKTUALIZACE ANALYTICKÉ ČÁSTI DOKUMENTU MAP

V průběhu **srpna 2024** přišla členům PS aktualizace analytické části dokumentu MAP.

- Aktualizace existujících strategických dokumentů souvisejících s oblastí vzdělávání
- Aktualizace charakteristiky školství v území
- Aktualizace dotazníkových šetření mezi školami

Úkol splněn od členů PS. Členové PS, kteří se zapojili do připomínkování – poděkování. Sděleno, jaké připomínky byly zapracovány a proč některé nebyly. Zároveň zapsáno jako odpovědi na jejich komentáře do toho dokumentu a můžou se na to členové PS podívat, jak byly jejich připomínky vypořádány:

<https://docs.google.com/document/d/1cDlcXhYvrqZCV9aFkc0JDLWtiHXSrAhq/edit?usp=sharing&oid=101016120631543009556&rtpof=true&sd=true>

Další připomínky byly poslány do emaily.

#### 3. ÚKOL Z MINULÉHO JEDNÁNÍ PS - SEZNAM LÍDRŮ

Zpracován finální Seznam lídrů, pokud mají členové PS nějaké připomínky nebo doplnění – prosíme o informaci.

#### 4. ÚKOL Z MINULÉHO JEDNÁNÍ PS - SEZNAM KONTAKTŮ NA LEKTORY Z REGIONU NEBO MIMO PŘÍBRAMSKO

Zpracován Seznam kontaktů na lektory, pokud mají členové PS nějaké připomínky nebo doplnění – prosíme o informaci.



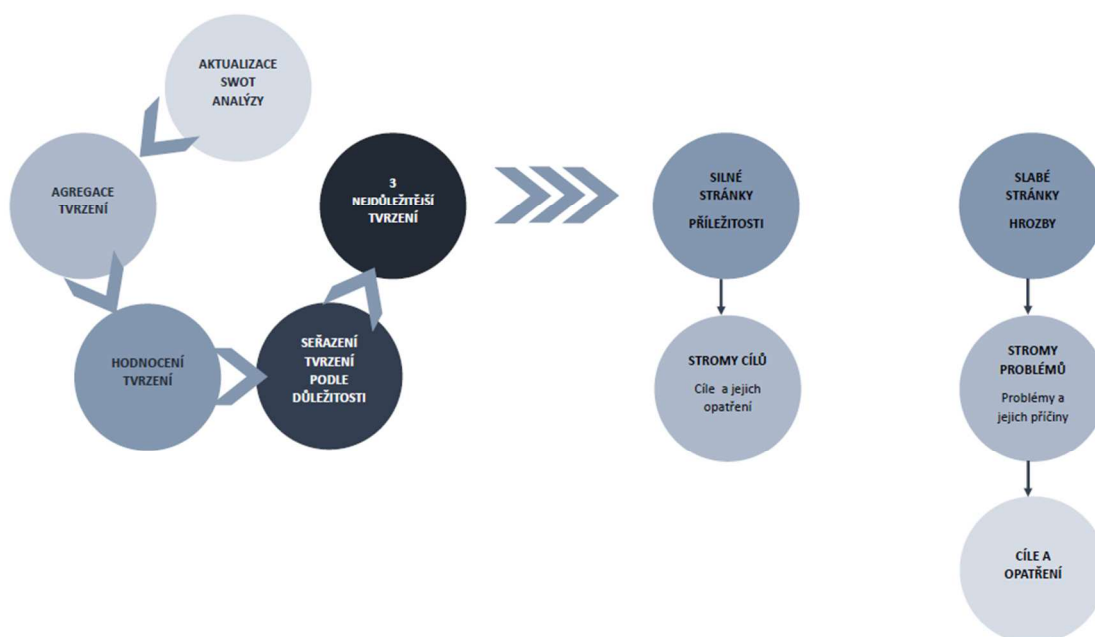
### 3) ZADÁNÍ ÚKOLŮ ŘÍJEN/LISTOPAD 2024

#### **Aktivita 3 - 3.8 Místní akční plánování - Aktualizace SWOT – zadání pro všechny PS:**

Aktualizace SWOT analýzy je vlastně aktualizací z MAP III, ALE projekt MAP IV je financován z jiného Operačního programu a má jiná témata, na která se máme zaměřit. Proto je nutno původní témata z MAP III přiřadit k tématům, kterých se nyní týkají. Některá tvrzení byla dokonce úplně smazána.

Výzva MAP: [https://opjak.cz/vyzvy/vyzva-c-02\\_23\\_017-akcni-planovani-v-uzemi-map/#dokumenty](https://opjak.cz/vyzvy/vyzva-c-02_23_017-akcni-planovani-v-uzemi-map/#dokumenty)

#### MAP III – LOGIKA SWOT:



Aktualizace bude probíhat formou online formuláře ve dvou fázích:

- v první fázi budou hodnotit, zda tvrzení ze SWOT MAP III stále platí a budou doplňovat nová tvrzení
- ve druhé fázi se pak jednotlivá tvrzení budou hodnotit podle toho, jak závažná jsou.

**Termín první fáze do 3.11.2024.**

Pak bude potřeba pár dnů na přípravu dotazníků pro druhou fázi. Vše pošleme emaily s tím, že na druhou fázi budeme potřebovat čas cca 14 dnů.

#### **Odkazy na TŘI formuláře k hlasování – VŠICHNI ČLENOVÉ PS HLASUJÍ VE VŠECH:**

<https://docs.google.com/forms/d/e/1FAIpQLSfwLvm7Zu7drBLxB7XUI1eqZKBoQ-1X8bZ9AwwRKw2NMcqswv/viewform>

<https://docs.google.com/forms/d/e/1FAIpQLScAc9Rc8th3d6CZK6vP9UeZflw4NmTRG56OzGxqjdfO5a4V8A/viewform>

<https://docs.google.com/forms/d/e/1FAIpQLSfYBNJNbuC63vRleeoPxM8I4bYlpYz9cEWGf0Tpq1P4B8DGPg/viewform>



#### 4) PŘEDSTAVENÍ PROJEKTŮ KURIKULUM A STŘEDNÍ ČLÁNEK

Projekty MAP mají za povinnosti spolupracovat s projekty:

IPs Kurikulum

IPs Střední článek podpory

IDZ Středočeského kraje /Implementace dlouhodobého záměru

IPs Data

##### IPs Kurikulum

### KA04 Podpora škol při proměně vzdělávání

- **Adresná podpora - zahájení 1. vlny**
  - spolupráce průvodců se školou
    - provedou mapování stavu a potřeb školy,
    - sestaví balíčky služeb adresné podpory,
    - dojde k realizaci těchto balíčků služeb a průběžnému monitorování adresné podpory,
  - ověřování nastavení procesů 1. vlny adresné podpory se zaměřením na průvodce, kroky adresné podpory, projektové procesy,
  - bude **podpořeno 50 škol** v 35 územích (dle členění NPI ČR).

Pro služby adresné podpory **hledáme lektory** a budeme i nadále **rozšiřovat tým průvodců** do škol.

### KA05 Metodické kabinety

- **Národní metodické kabinety (NMK)**
  - Tvorba ilustrativních výukových jednotek – ukazují, jak pracovat se vzdělávacím obsahem v podmínkách revidovaného RVP PV a ZV.
- **Územní metodické kabinety (ÚMK)**
  - Od září 2024 se budou sekce metodických kabinetů scházet jako celek, nebudou úzce zaměřeny jen na práci v učící se komunitě,
  - budou se scházet častěji (cca 10x ročně prezenčně i online),
  - více prostoru budou věnovat síťování, sběru informací a podnětů pro NMK, sdílení inspirativních praxí, spolupráci s inspirativními partnery,
  - při organizaci obsahu jednání kolokvií dostane více prostoru předseda sekce a garant území,
  - pokračujeme v procesu práce učících se komunit a jejich provázání na kurikulární práci ve školách.



Spolufinancováno  
Evropskou unií



MAP IV ORP Příbram  
reg. č. CZ.02.02.XX/00/23\_017/0008352

Jazyk a komunikace	
Mgr. Iva Břendová	Waldorfská škola Příbram – MŠ, ZŠ, SŠ
Mgr. Eva Mitchell	SOŠ a SOU Beroun-Hlínky
Ing. Pavla Nawratová	SZŠ Beroun
Mgr. Iva Dvořáková	ZŠ Be Open

Přírodní vědy	
Mgr. Bc. Zdeňka Patková, Ph.D.	ZŠ Zdice
Ing. Renata Klimešová	ZŠ F. J. Řezáče Líteň

Společenské vědy	
Mgr. Karel Zoubek	ZŠ Vrané nad Vltavou

Předškolní a prvostupňové vzdělávání	
Mgr. Marta Mašková	ZŠ a MŠ Sedlec-Prčice
Veronika Pitelková	MŠ Příbram VIII – Školní 131
Mgr. Eva Machová	ZŠ Zdice
Bc. Miloslava Karešová	MŠ 28. října 55, Příbram VII
Bc. Zuzana Dulíková	MŠ Nová Ves pod Pleší

Kultura, umění a zdraví	
Mgr. Hana Urbanová, MBA	ZŠ a MŠ Králův Dvůr
Mgr. Veronika Lehovič	ZŠ a MŠ Chýně

Matematika a informatika	



**HLEDÁME**

**členy územních  
metodických  
kabinetů**

Chcete rozvíjet sami sebe a pomáhat kolegům?  
Máte zájem o inovace a aktuální trendy? Rádi  
byste se podíleli na nabídce vzdělávacích akcí  
a inspirovali učitele ve svém území a kraji? Pak  
hledáme právě vás.

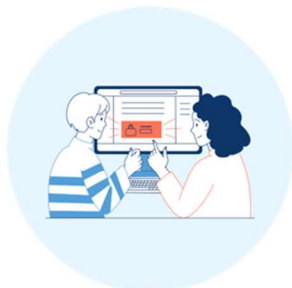


On-line přihláška [zde](#).



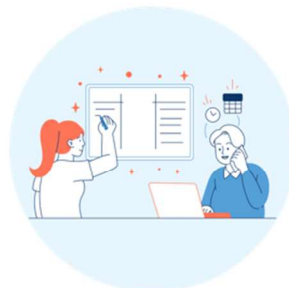
### Pro učitele

Učitelé získají cenný zdroj inspirace, podnětů, znalostí a dovedností. Rozšiřují svou pedagogickou praxi, posilují své kompetence.



### Pro žáky

Sdílené zkušenosti a vylepšené metody výuky vedou k efektivnější výuce a zvyšují úroveň výsledků žáků. To má přímý dopad na jejich úspěchy a schopnost dosáhnout svého potenciálu.



### Pro školu

Aktivní zapojení učitelů podporuje ve škole týmovost a spolupráci a zvyšuje úroveň vzdělávání. Posiluje reputaci školy. Postupy z kabinetů mohou být začleněny do školní kultury a pomáhat škole dosáhnout jejích cílů.

## KA06 Otevřené vzdělávací zdroje

- **Hodnocení otevřených vzdělávacích zdrojů (OVZ)**
  - V průběhu července a srpna 2024 jsme vybrali 12 pilotní hodnotitelů, které jsme proškoliili v práci s Manuálem hodnocení OVZ.
  - Momentálně vybíráme a hodnotíme OVZ, které podporují revizi RVP. Do konce roku 2024 budeme mít ohodnoceno více než 300 OVZ.
  - Od října budeme přibírat další hodnotitele, a to do oblastí, které nejsou doposud pokryté: *předškolní vzdělávání, 1. stupeň - Český jazyk, Člověk a jeho svět, 2. stupeň - Geografie, Výchova k občanství, Tělesná výchova, z oblasti Umění a kultura - výtvarná výchova, taneční a dramatická*
- **Šíření otevřených vzdělávacích zdrojů**
  - První zdroje budou zveřejňovány, jakmile bude ze strany MŠMT schválen návrh revize RVP ZV a PV.
  - Zdroje budou zveřejňovány na portále [rvp.cz](https://rvp.cz), který v souvislosti s revizemi RVP upravujeme.





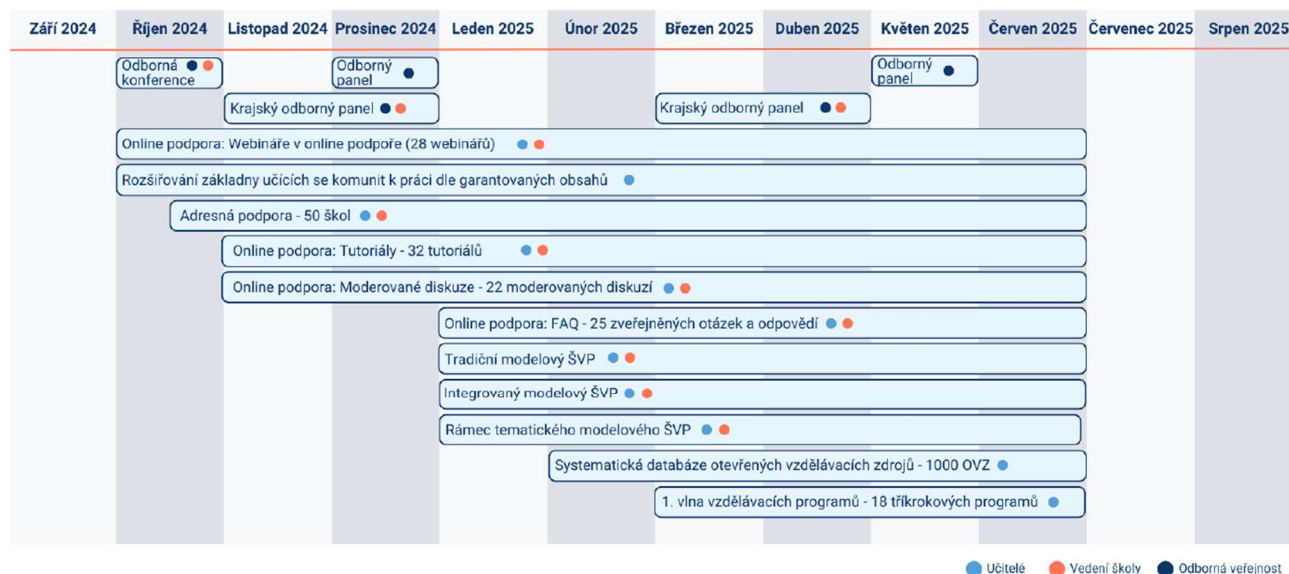
Spolufinancováno  
Evropskou unií



MAP IV ORP Příbram  
reg. č. CZ.02.02.XX/00/23\_017/0008352

npi Podpora kurikulární  
práce škol

### Podpora pro školní rok 2024/2025



Spolufinancováno  
Evropskou unií



## Termíny akcí na celostátní úrovni

### Odborná konference Inovace ve vzdělávání, 17. 10. 2024 v Praze

- Kapacita odborné konference je naplněna.
- Záznam bude zveřejněn do tří týdnů na [youtube.com/@PojdteDal](https://youtube.com/@PojdteDal).

### Odborný panel na celostátní úrovni, 2. 12. 2024 v Praze

- Téma: Zavádění inovativních metod do výuky
- Záznam bude rovněž zveřejněn na [youtube.com/@PojdteDal](https://youtube.com/@PojdteDal).



Spolufinancováno  
Evropskou unií

MŠMT  
MINISTERSTVO ŠKOLSTVÍ,  
MLÁDEŽE A TĚLOVÝCHOVY

MAP IV ORP Příbram  
reg. č. CZ.02.02.XX/00/23\_017/0008352

npi | Podpora kurikulární  
práce škol

# Sledujte nás. Pojd'te dál...



[www.npi.cz](http://www.npi.cz)



[facebook.com/poidtedal.npi](https://facebook.com/poidtedal.npi)



[instagram.com/poidtedal](https://instagram.com/poidtedal)



[youtube.com/@poidtedal](https://youtube.com/@poidtedal)



Spolufinancováno  
Evropskou unií

MŠMT  
MINISTERSTVO ŠKOLSTVÍ,  
MLÁDEŽE A TĚLOVÝCHOVY

## IPs Střední článek podpory

Centrální tým

Centrální tým



Podpora oboustranné komunikace



Neadresná podpora, informování  
o vzdělávací politice MŠMT



Helpdesk



Jednotné vzory dokumentů a formulářů



Metodiky a návody



Infoservisy, konference, odborné panely



Střední článek  
podpory



Spolufinancováno  
Evropskou unií

MSMT  
MINISTERSTVO ŠKOLSTVÍ,  
MLÁDEŽE A TĚLOVÝCHOVY

MAP IV ORP Příbram  
reg. č. CZ.02.02.XX/00/23\_017/0008352

[Kontakty na tým  
Středního článku  
podpory – edu.cz](#)



Střední článek  
podpory

## Co se již podařilo realizovat

- Centrální podpora (FB, e-mail, tel. linka)
- Pravidelné [Infoservisy - edu.cz](#)
- Metodické materiály (SPOI, téměř 50 dokumentů, které jsou v konečné přípravě) [edu.cz](#)
- Odborný panel [edu.cz](#)
- Individualizovaná podpora školám a zřizovatelům **ve všech krajích**
- Spolupráce aktérů v rámci krajských platforem
- Spolupráce s MAP
- Společný *Infoleták* ke spolupráci v území
- Videokonference se zřizovateli (Mapa spádovosti, projekt KOMPAS, odměňování ředitelů)
- UK linka



Střední článek  
podpory

workshopy pro zřizovatele k tématu Svazkové školy a spojená ředitelství – ve Stř. kraji: 10.12.2024





Spolufinancováno  
Evropskou unií



MAP IV ORP Příbram  
reg. č. CZ.02.02.XX/00/23\_017/0008352

## Pozvánka na setkání ředitelů a zřizovatelů škol – 12.11.2024

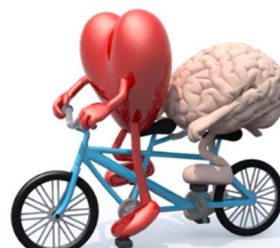
- budou se účastnit i zástupci projektů Kurikulum a Střední článek

### Základní informace o IDZ projektu:



## 1. Základní informace o projektu

- Název: Implementace dlouhodobého záměru – moderní a kreativní školy ve Středočeském kraji
- Zkratka: IDZ SČK
- Realizace od 12/2023 do 08/2028 (věcné plnění do 06/2028)
- Rozpočet 210 mil. Kč v souladu s výzvou
- Příjemce – Středočeský kraj
- Partneři s finančním příspěvkem – 12 partnerů, z toho 10 středních škol + VISK + PPP
- Součástí projektu je celkem 12 aktivit, z toho 8 povinných a 4 volitelné



## Základní informace o projektu

Aktivita 2 - 2.1 Kariérové poradenství	Povinná
Aktivita 2 - 2.2 Prevence předčasných odchodů ze vzdělávání	Povinná
Aktivita 2 - 2.3 Podpora rovných příležitostí ve vzdělávání a rozvoj potenciálu každého žáka	Povinná
Aktivita 2 - 2.4 Rozvoj základních kompetencí v nematuritních oborech vzdělání středního odborného vzdělávání	Povinná
Aktivita 2 - 2.5 Zvýšení kvality poradenských služeb pro děti, žáky a studenty na úrovni kraje	Povinná
Aktivita 2 - 2.6 Vzdělávání pracovníků SŠ, VOŠ, konzervatoří a školských zařízení	Povinná
Aktivita 2 - 2.7 Podpora spolupráce a komunikace mezi aktéry vzdělávací politiky na území kraje	Povinná
Aktivita 2 - 2.8 Vnitřní hodnocení projektu	Povinná
Aktivita 2 - 2.9 Vznik center excelence odborného vzdělávání na SOŠ, SOU, VOŠ, konzervatořích	Volitelná
Aktivita 2 - 2.12 Implementace dalších aktivit naplánovaných v DZ kraje	Volitelná
Aktivita 2 - 2.13 Podpora zvyšování kvality přípravy budoucích učitelů a učitelek mateřských škol na SŠ a VOŠ	Volitelná
Aktivita 2 - 2.14 Implementace ročních akčních plánů KAP III	Volitelná



Spolufinancováno  
Evropskou unií

**MŠMT**  
MINISTERSTVO ŠKOLSTVÍ,  
MLÁDEŽE A TĚLOVÝCHOVY

MAP IV ORP Příbram  
reg. č. CZ.02.02.XX/00/23\_017/0008352



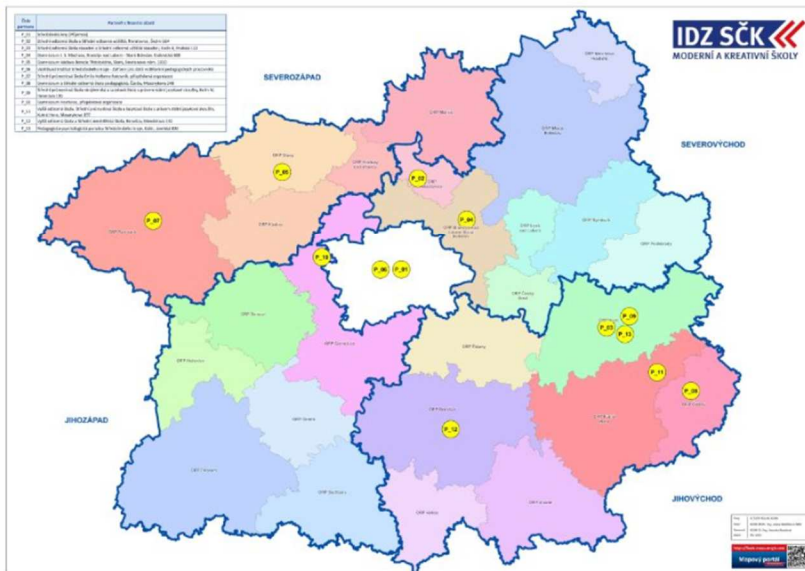
## Platforma IDZ SČK a MAP

- V rámci aktivity **2.7** vytváříme platformu pro setkávání zástupců realizačního týmu projektu IDZ SČK a realizačních týmů projektů MAP ve Středočeském kraji.
- Na našich setkáních si budeme vyměňovat zkušenosti a informace o aktivitách pro školy a školská zařízení realizovaných ve Středočeském kraji, domlouvat se na způsobech možné spolupráce a vzájemně koordinovat své aktivity.
- Plánujeme min. 2 setkání za rok, ideálně 1x on-line formou a 1x prezenčně.
- S respektem k Vaším nabitým pracovním kalendářům se budeme vždy snažit nalézt termín, který lze např. spojit s nějakým jiným setkáním realizátorů MAP nebo třeba s NPI a jejich projektem „Podpora kurikulární práce škol“.



## 5. Spolupráce s NPI, kvadranty

Připravili jsme si mapu Středočeského kraje a pro lepší orientaci ji rozdělili na kvadranty.



Mají v plánu také pořádat semináře pro MŠ/ZŠ – otázka na členy PS:  
Má smysl sledovat jejich aktivity natolik, abychom vám sdíleli také semináře od projektu IDZ?



# Analýzy a data k využití

https://www.edu.cz/data/analzy/

**edu.cz** Konvent ▼ Ukrajina ▼ Dokumenty ▼ Pro vedení školy ▼ Kariéra ▼ Data ▼ **Analýzy** 🔍

## Analýzy

edu.cz > Data > Analýzy

Data

- Analýzy
- Data k využití
- Harmonogram sběrů dat v regionálním...
- Mimořádná šetření MŠMT
- Monitorovací rámec stavu a vývoje vzd...
- Sběry dat MŠMT
- Rozcestníky

Na následující stránce naleznete přehled vybraných analýz souvisejících s regionálním školstvím od roku 2022 dále.

**Přehled nezaměstnanosti čerstvých absolventů oborů vzdělání s výučením v jednotlivých krajích 2020-2024**  
19. 8. 2024

Na základě opatření uvedených v příslušném Dlouhodobém záměru vz...  
vzdělávací soustavy České republiky v rámci...

**Sekundární analýza mezinárodního šetření PIRLS 2021 – Faktory vedoucí k vyššímu zájmu, oblíbenosti a sebedůvěře žáka ve čtení**  
12. 6. 2024

Na této stránce naleznete Sekundární analýzu dat z mezinárodního šetření PIRLS 2021, kterou Ministerstvo školství...

**Výsledky výzkumu "Administrativní činnosti základních škol"**  
29. 2. 2024

Projekt Administrativní činnosti základních škol realizovala v letech 2020-2022 Jihočeská univerzita v Českých Budějovicích. Projekt byl realizován...

**Analýzy**  
Na následující stránce naleznete přehled vybraných analýz souvisejících s tématem regionálního školstva...

**Konference a workshopy k implementaci Strategie 2030+ chystané do konce roku 2024**  
V rámci implementace Strategie vzdělávací politiky ČR 2030+ připravuje MŠMT spolu s partnery do konce...

**Sekundární analýza mezinárodního šetření PIRLS 2021 – Faktory vedoucí k vyššímu zájmu, oblíbenosti a sebedůvěře žáka ve čtení**  
Na této stránce naleznete Sekundární analýzu dat z mezinárodního šetření PIRLS 2021, kterou Ministerstvo školství...

**IPK Sféry činnosti podpory**  
Sféry činnosti podpory je tu primárně pro ředitele škol a zřizovatele. Jeho hlavním cílem je přehled...

**Test: PDF převod PDF STATISTICKÉ ROČENKY ...**

**Rozcestník na data UŠMT**  
Zpět na stránku edu.cz/data/rozcestniky Rozcestník na data MŠMT v PDF Stáhnout ...

**Rozcestníky**

**Zdroj: Analýzy - edu.cz**



Spolufinancováno  
Evropskou unií



MAP IV ORP Příbram  
reg. č. CZ.02.02.XX/00/23\_017/0008352

# Rozcestník na data o vzdělávání

**Přehled odkazů na data o vzdělání**

**NÁRODNÍ ZDROJE**

<b>MŠMT</b> <ul style="list-style-type: none"><li>Základní přehled za školní rok 2022/2023</li><li>Statistická ročenka: výkonové ukazatele</li><li>Statistická ročenka: zaměstnanci a mzdové prostředky</li><li>Vývojová ročenka (časové řady)</li><li>Vizualizace Monitorovací rámce</li><li>Krajský přehled</li><li>Vysoké školy</li><li>Výroční zprávy MŠMT</li></ul>	<ul style="list-style-type: none"><li>Vzdělávání v datech</li><li>Tematické zprávy</li><li>Inspekční zprávy</li><li>Výroční zprávy ČŠI</li><li>Publikace a ostatní výstupy</li><li>Portál škol a školských zařízení</li></ul> <b>ČŠI</b>
<b>NPI</b> <ul style="list-style-type: none"><li>Infoabsolvent</li><li>Mládež v číslech</li></ul>	<ul style="list-style-type: none"><li>Data a analýzy Cerat</li></ul> <b>CZVV</b>
	<ul style="list-style-type: none"><li>Statistiky a výzkumné zprávy</li></ul> <b>DZS</b>
	<ul style="list-style-type: none"><li>Data o vzdělávání</li></ul> <b>ČSÚ</b>

**MEZINÁRODNÍ A DALŠÍ ZDROJE**

<b>EU</b> <ul style="list-style-type: none"><li>Eurostat</li><li>Eurydice</li></ul>	<ul style="list-style-type: none"><li>UIS Statistics</li></ul> <b>UNESCO</b>
<b>OECD</b> <ul style="list-style-type: none"><li>Education</li></ul>	<ul style="list-style-type: none"><li>Evropská databáze systémů učitelské přípravy</li></ul> <b>CEDEFOP</b>
	<ul style="list-style-type: none"><li>DataPAQ</li></ul> <b>PAQ</b>

**MŮŽE SE HODIT**

<ul style="list-style-type: none"><li>Matrika (výkazy o ZŠ, SŠ, VOŠ atd.)</li><li>Výkazy S, Z, R (např. R13 o ředitelství škol)</li><li>Výkazy PAM (např. o zaměstnancích a mzdových prostředcích)</li><li>Výkazy vysokých škol</li><li>Výroční zprávy MŠMT</li><li>Školská legislativa</li></ul>	<ul style="list-style-type: none"><li>Rejstřík škol a školských zařízení</li><li>Adresář škol a školských zařízení</li><li>Číselníky</li><li>Strategické dokumenty MŠMT</li><li>Data na EDUex (analýzy, mimořádná šetření atp.)</li></ul>	
---------------------------------------------------------------------------------------------------------------------------------------------------------------------------------------------------------------------------------------------------------------------------------------------------	-------------------------------------------------------------------------------------------------------------------------------------------------------------------------------------------------------------------------------------------	--

**Zdroj:**  
<https://www.edu.cz/data/rozcestniky/rozcestnik-na-data-o-vzdelavani/>

Web projektu:

<https://www.edu.cz/podpora-skol/projekty-op-jak/ips-data/>





## 5) PRÁCE S DATABÁZÍ OP VVV

Inspiromat č. 10 – podrobně popsáno, jak pracovat s databází OP VVV

Inspiromat č. 10 – aktualizace v květnu 2024, rozdán členům PS nový výtisk na jednání 6/2024

V rámci projektu doporučena pro semináře a akce pro pedagogy práce s výstupy z databáze OP VVV

<https://databaze.opvvv.msmt.cz/>

- podrobně popsat, co jsme si vybrali a případně co jsme si upravili
- motivovat pedagogy práci s databází – jak databázi šířit, abychom nespamovali vedení škol a učitele
- materiály jsou ZDARMA ke stažení, přestože mnoho z těchto podkladů si učitelé kupují za peníze
- možný úkol pro PS moderní formy, co by mohli vybrat za výstupy z databáze vhodné pro náš region, případně kdo by mohl s tímto pracovat a motivovat učitele

## 6) RŮZNÉ

**Pozvánka na setkání ředitelů škol – 12.11.2024**

**Kavárna pro rodiče:** <https://mappribram.cz/aktuality/online-kavarna-pro-rodice-deti-v-ms-23-10-2024-od-17-00h/>

**Pozvánka na Mediální vzdělávání pro pedagogy:** <https://mappribram.cz/aktuality/medialni-vzdelavani-pro-pedagogy-14-11-2024/>

**Wellbeing seminář – účast přednost členové PS**

- byl by zájem o setkání o prázdninách, udělat si klidný den??

**Nabídka SOFA**

**1/ SOFA novinky**

Cílem tohoto newsletteru je informovat odběratele (většinou z řad neziskových organizací, donorů, partnerů, členů, ale i vedení některých ZŠ, SŠ a VŠ) o hlavních aktivitách organizace v nadcházejícím měsíci. Zajímavé blogové příspěvky, podcasty či nadcházející akce a semináře.

**2/ SOFA Akademie**

Newsletter je zasílán na databázi všech ZŠ a SŠ v České republice. Pomocí něj školám organizace nabízí kurzy, které budou v dalším měsíci realizované, a zároveň nástroje, které jsou zdarma ke stažení (například infografiky, metodiky, plakáty, pracovní listy nebo plakáty).

<https://www.societyforall.cz/newsletter?odber-novinek>

**Další navržené termíny společných setkání PS:**

18.02.2025 – předání úkolů

17.06.2025 – předán úkol na prázdniny

21.10.2025

2.12.2025

Případně budou termíny upraveny dle potřeby.

Poděkování za účast na jednání.

Zapsala: Lenka Janíková Hájková

Kontrola: Jana Filinová