

# Pojďte dál...

## Aktuality z IPs Podpora kurikulární práce škol

---

12. 11. 2024, Středočeský kraj (Beroun, Příbram, Praha-západ)



Spolufinancováno  
Evropskou unií



MINISTERSTVO ŠKOLSTVÍ,  
MLÁDEŽE A TĚLOVÝCHOVY

# IPs Podpora kurikulární práce škol



Operační program

**Jan Amos  
Komenský**

Realizátor

**NPI ČR**

Termín realizace

**1. 4. 2023  
–  
30. 11. 2028**

## Jak to vzniklo?

- Strategie 2030+,
- Revize RVP,
- Výzva MŠMT v rámci OP JAK pro IPs:

### **Zkvalitnění vzdělávání a práce škol s kurikulem**

s cílem podpořit kvalitní vzdělávání prostřednictvím pozitivních změn v cílech, obsahu, metodách, formách vzdělávání.

- NPI ČR implementuje revidované RVP do praxe, a to pomocí projektu IPs Kurikulum.

## Proč?



Modernizace **obsahu, metod a forem** vzdělávání ve školách a **implementace** revidovaného RVP.



Škola pracuje se **ŠVP** jako **kontinuálním nástrojem rozvoje vzdělávání**.



Učitel je ve své práci **reflektujícím praktikem**.



Chceme děti, žáky **připravené na budoucnost** s potřebnými znalostmi a dovednostmi, které umí reagovat na požadavky doby.

# Metodické kabinety

Aby se učitelé mohli dál rozvíjet, inspirovat se,  
získávat informace i zkušenosti a potkávat se  
s kolegy...



Spolufinancováno  
Evropskou unií



# Metodické kabinety jako učící se komunita

Metodické kabinety vycházejí z principů **učící se komunity**.

Učitelé

- se vzdělávají, sdílejí osvědčené postupy a zkušenosti,
- společně plánují výuku a společně vyhodnocují její dopady na žáky,
- hledají nejlepší obsahy, formy i metody výuky,
- rozvíjí své kompetence v práci s heterogenní třídou.

# Národní metodický kabinet

Národní metodický kabinet sdružuje:

učitele,  
akademiky,  
zástupce MŠMT, ČŠI, asociací a dalších organizací.

Vize, ke kterým směřujeme:

Národní metodický kabinet podporuje činnost územních kabinetů (podpora komunit, formulování toho, co je inovace v oboru).

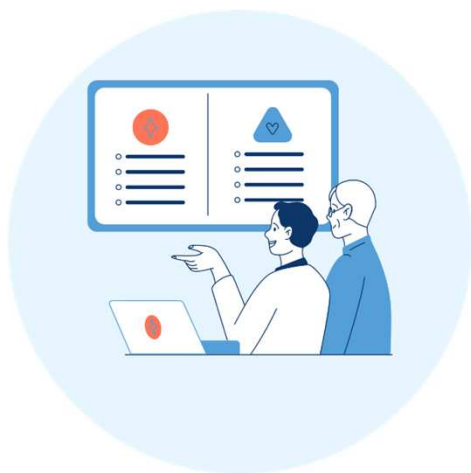
Národní metodický kabinet formuje vzdělávací politiku, spoluvytváří kurikulum.

Národní metodický kabinet poskytuje odborné konzultace řídicí sféře (MŠMT i dalším úřadům).

# Územní metodické kabinety

Územní metodické kabinety sdružují:  
aktivní učitele a odborníky na danou vzdělávací oblast,  
případně zástupce školního poradenského pracoviště,  
zástupce VŠ nebo  
další přizvané zástupce organizací působících ve  
školství v daném území dle potřeby či zájmu.

Vize, ke které směřujeme:  
Otevřené sdružení talentovaných a motivovaných  
oborových didaktiků, kteří se stále profesně rozvíjejí.



## Jak fungují územní metodické kabiny?

Členové územních metodických kabinetů se pravidelně scházejí a pracují na předem daných aktivitách. Do svých škol přinášejí nové poznatky a informace.

Podílejí se na vzdělávacích programech pro učitele ze své školy i z ostatních škol.

Přinášejí do Národního metodického kabinetu poznatky ze škol a vybraní členové se zúčastňují jeho jednání.

## Kde kabiny fungují?

Územní metodické kabiny pracují ve 35 územích.

Více informací získáte na každém krajském pracovišti NPI od garanta území IPs Kurikulum.

# Doplnění sekci ÚMK Beroun, Příbram, Praha-západ

- Matematika a informatika (prázdná sekce, chybí **4 členové**)
- Společenské vědy (chybí **3 členové**)
- Kultura, umění a zdraví (chybí **2 členové**)
- Přírodní vědy (chybí **2 členové**)

Jazyk a komunikace	
Mgr. Iva Břendová	Waldorfská škola Příbram – MŠ, ZŠ, SŠ
Mgr. Eva Mitchell	SOŠ a SOU Beroun-Hlinky
Ing. Pavla Nawratová	SZŠ Beroun
Mgr. Iva Dvořáková, Ph.D.	ZŠ Be Open

Přírodní vědy	
Mgr. Bc. Zdeňka Patková, Ph.D.	ZŠ Zdice
Ing. Renata Klimešová	ZŠ F. J. Řezáče Liteň

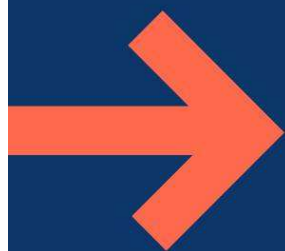
Společenské vědy	
Mgr. Karel Zoubek	ZŠ Vrané nad Vltavou

Předškolní a prvostupňové vzdělávání	
Mgr. Marta Mašková	ZŠ a MŠ Sedlec-Prčice
Veronika Pitelková	MŠ Příbram VIII – Školní 131
Mgr. Eva Machová	ZŠ Zdice
Bc. Miloslava Karešová	MŠ 28. října 55, Příbram VII
Bc. Zuzana Dulíková	MŠ Nová Ves pod Pleší

Kultura, umění a zdraví	
Mgr. Hana Urbanová, MBA	ZŠ a MŠ Králův Dvůr
Mgr. Veronika Lehovič	ZŠ a MŠ Chýně

Matematika a informatika	

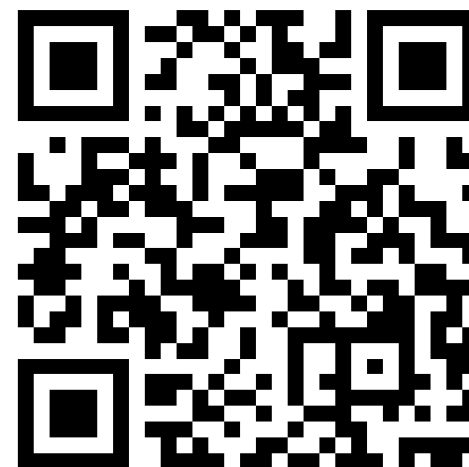




**HLEDÁME**

## členy územních metodických kabinetů

Chcete rozvíjet sami sebe a pomáhat kolegům?  
Máte zájem o inovace a aktuální trendy? Rádi  
byste se podíleli na nabídce vzdělávacích akcí  
a inspirovali učitele ve svém území a kraji? Pak  
hledáme právě vás.



On-line přihláška [zde](#).



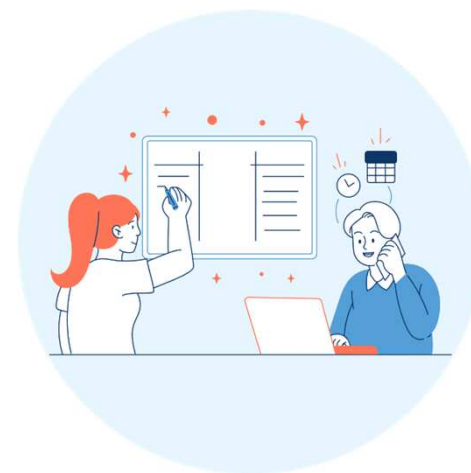
## Pro učitele

Učitelé získají cenný zdroj inspirace, podnětů, znalostí a dovedností. Rozšiřují svou pedagogickou praxi, posilují své kompetence.



## Pro žáky

Sdílené zkušenosti a vylepšené metody výuky vedou k efektivnější výuce a zvyšují úroveň výsledků žáků. To má přímý dopad na jejich úspěchy a schopnost dosáhnout svého potenciálu.



## Pro školu

Aktivní zapojení učitelů podporuje ve škole týmovost a spolupráci a zvyšuje úroveň vzdělávání. Posiluje reputaci školy. Postupy z kabinetů mohou být začleněny do školní kultury a pomáhat škole dosáhnout jejích cílů.

# Podpora škol při proměně vzdělávání

Aby vzdělávání bavilo a dávalo smysl učitelům  
i žákům...



Spolufinancováno  
Evropskou unií

**MS  
MT**  
MINISTERSTVO ŠKOLSTVÍ,  
MLÁDEŽE A TĚLOVÝCHOVY



# Adresná podpora škol

- V říjnu 2024 **zahájena 1. vlna adresné podpory**, u které bude probíhat:
  - spolupráce průvodců se školou (provedou mapování stavu a potřeb školy, sestaví balíčky služeb adresné podpory, dojde k realizaci těchto balíčků služeb a průběžnému monitorování adresné podpory),
  - ověřování nastavení procesů 1. vlny adresné podpory se zaměřením na průvodce, kroky adresné podpory, projektové procesy.
- V 1. vlně adresné podpory bude **podpořeno 50 škol** v 35 územích (dle členění NPI ČR), ve kterých působí garanti území.
- **2. vlna adresné podpory** bude spuštěna v průběhu roku 2025. Termín bude upřesněn. Školy se budou přihlašovat formou jednoduchého on-line formuláře.

# Neadresná podpora škol

- **Neadresná podpora**

- Konec roku 2024 – zveřejnění příspěvků zabývajících se inovativními metodami výuky a školním kurikulem.
- Souběžně probíhá příprava intenzivnější neadresné podpory formou e-learningového řešení, která bude zaměřena na užší cílovou skupinu (např. management škol).

Tyto výstupy bude možné využívat v rámci činností MAS (MAP).

# Modelové školní vzdělávací programy

Připravujeme **modelové školní vzdělávací programy (ŠVP)**

- **Inspirace pro všechny ZŠ** bez ohledu na jejich zkušenosti s tvorbou ŠVP nebo práci s ním;
- navržené na základě zkušeností konkrétních škol;
- přenositelné na další základní školy – podle svých preferencí a zaměření si může škola převzít část, resp. části modelového ŠVP, nebo s ním pracovat jako s celkem;
- vytvořené ve spolupráci s učiteli a řediteli ZŠ, se zástupci týmů pracujících na revizi rámcového vzdělávacího programu pro základní vzdělávání (RVP ZV) a s dalšími odborníky ve vzdělávání.

**Modelové ŠVP vznikají podle aktuální verze RVP ZV. Přinášejí inspiraci, jak se ŠVP pracovat v souladu s revidovaným RVP ZV.**

# Modelové ŠVP: užitečně, srozumitelně

## Tradiční modelový ŠVP

Vzdělávací obsah se dělí  
**do předmětů**, které jsou na většině  
škol obvyklé, tzn. odpovídá  
dosavadní organizaci výuky většiny  
škol, kdy předměty odpovídají  
vzdělávacím oborům RVP ZV.

## Integrovaný modelový ŠVP

Vzdělávací obsah se dělí  
do předmětů vytvořených  
**integrací vzdělávacích oborů**.

## Tematický modelový ŠVP

Vzdělávací obsah je formulova-  
ný **do tematických celků**, tzn.  
je postaven na tématech  
nahlížených z různých oborů.

## Modelové ŠVP

Leden 2025

Tradiční  
modelový ŠVP

Duben 2025

Integrovaný  
modelový ŠVP

# Otevřené vzdělávací zdroje

Aby bylo kde se inspirovat a co použít...



Spolufinancováno  
Evropskou unií



# Otevřené vzdělávací zdroje

Nabídneme 3 250 kvalitních certifikovaných vzdělávacích zdrojů

- jednoduché vyhledávání zdrojů,
- přehledné v upravené databázi [www.rvp.cz](http://www.rvp.cz),
- k okamžitému použití ve výuce,
- zdarma,
- pro všechny učitele.

Vyhledávání a hodnocení zdrojů bude probíhat ve spolupráci s učiteli z metodických kabinetů.



# Otevřené vzdělávací zdroje

- **Hodnocení otevřených vzdělávacích zdrojů (OVZ)**
  - V létě 2024 jsme vybrali 12 pilotní hodnotitelů, které jsme proškoli v práci s Manuálem hodnocení. Od září 2024 otevřeným výběrovým řízením přibíráme další hodnotitele, a to do oblastí, které nejsou doposud pokryté.
  - Momentálně vybíráme a hodnotíme OVZ, které podporují revizi RVP.
  - Do konce roku 2024 budeme mít ohodnoceno více než 300 OVZ, do konce srpna 2025 cca 1000 OVZ.
- **Šíření otevřených vzdělávacích zdrojů**
  - První zdroje budou zveřejňovány, jakmile bude ze strany MŠMT schválen návrh revize RVP ZV a PV.
  - Zdroje budou zveřejňovány na portále Rvp.cz, který v souvislosti s revizemi RVP upravujeme.

# Spolupráce v území

Půjdeme dál společně...



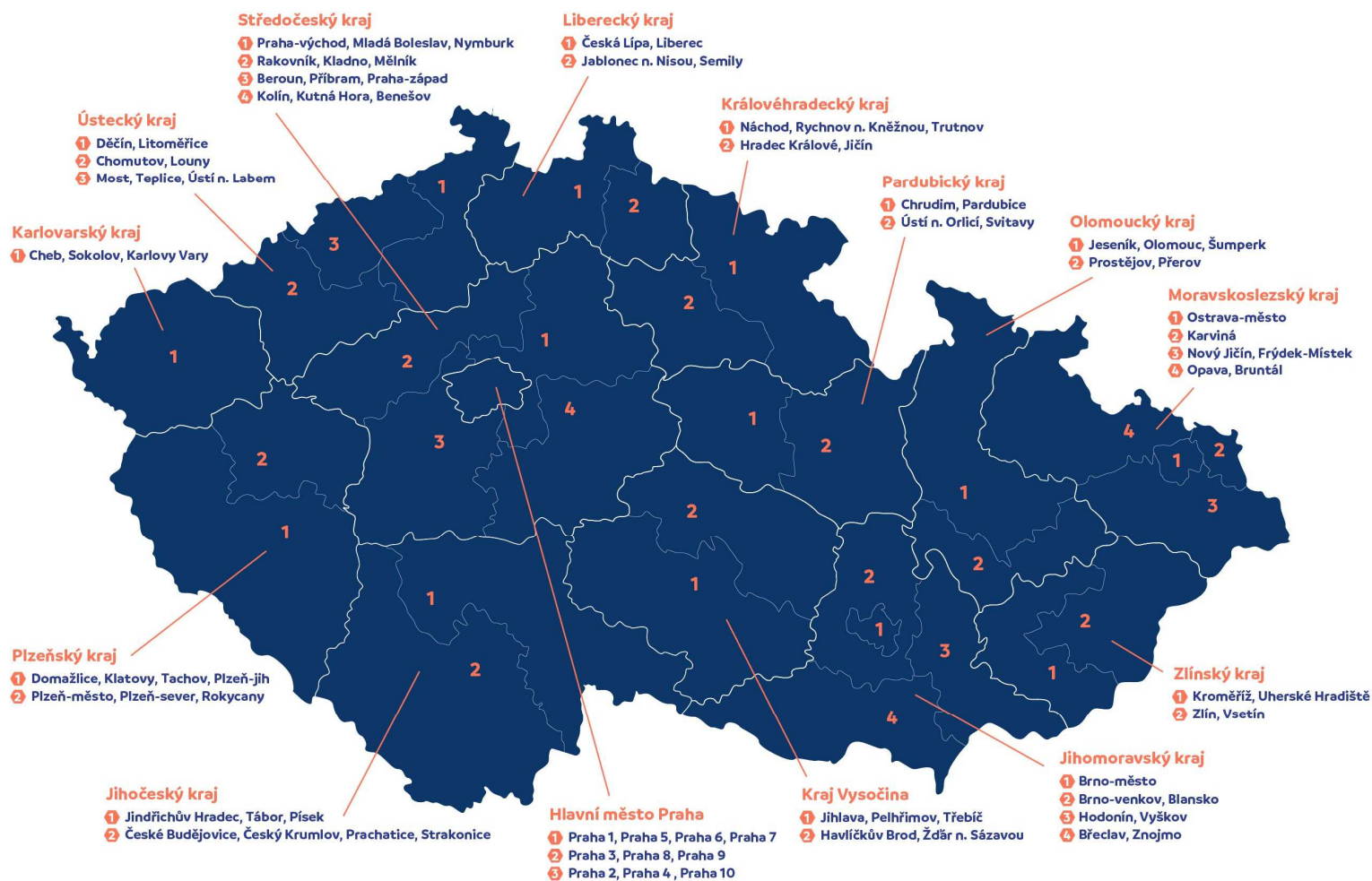
Spolufinancováno  
Evropskou unií



MINISTERSTVO ŠKOLSTVÍ,  
MLÁDEŽE A TĚLOVÝCHOVY



# Spolupráce v území



# Spolupráce v území

## Pojďme dál **společně**

Vědí učitelé o akcích,  
o kterých by měli vědět?



Budme tady pro učitele a školy.

### Proč?

spolupráce místo konkurence	návaznost akcí místo jejich dublování	zacílení na konkrétní území
-----------------------------------	---	-----------------------------------

Pojďme spojit síly a sdílet  
zkušenosti.



Spolufinancováno  
Evropskou unií

# Sledujte nás. Pojd'te dál...

---



[www.npi.cz](http://www.npi.cz)



[facebook.com/pojdtedal.npi](https://facebook.com/pojdtedal.npi)



[instagram.com/pojdtedal](https://instagram.com/pojdtedal)



[youtube.com/@pojdtedal](https://youtube.com/@pojdtedal)



Spolufinancováno  
Evropskou unií



# Děkuji za pozornost.

Mgr. Julie Tomsová, NPI ČR

+420 770 319 056, [julie.tomsova@npi.cz](mailto:julie.tomsova@npi.cz)



 [pojdtedal.npi](https://www.facebook.com/pojdtedal.npi)



Spolufinancováno  
Evropskou unií

**MSMT**  
MINISTERSTVO ŠKOLSTVÍ,  
MLÁDEŽE A TĚLOVÝCHOVY