



Tento projekt je spolufinancován Evropskou unií. Výzva č. 02_17_047 pro Místní akční plány rozvoje vzdělávání II

Organizační struktura a partnerství projektu MAP II ORP Příbram

reg. číslo projektu CZ.02.3.68/0.0/0.0/17_047/0011094

Úvod

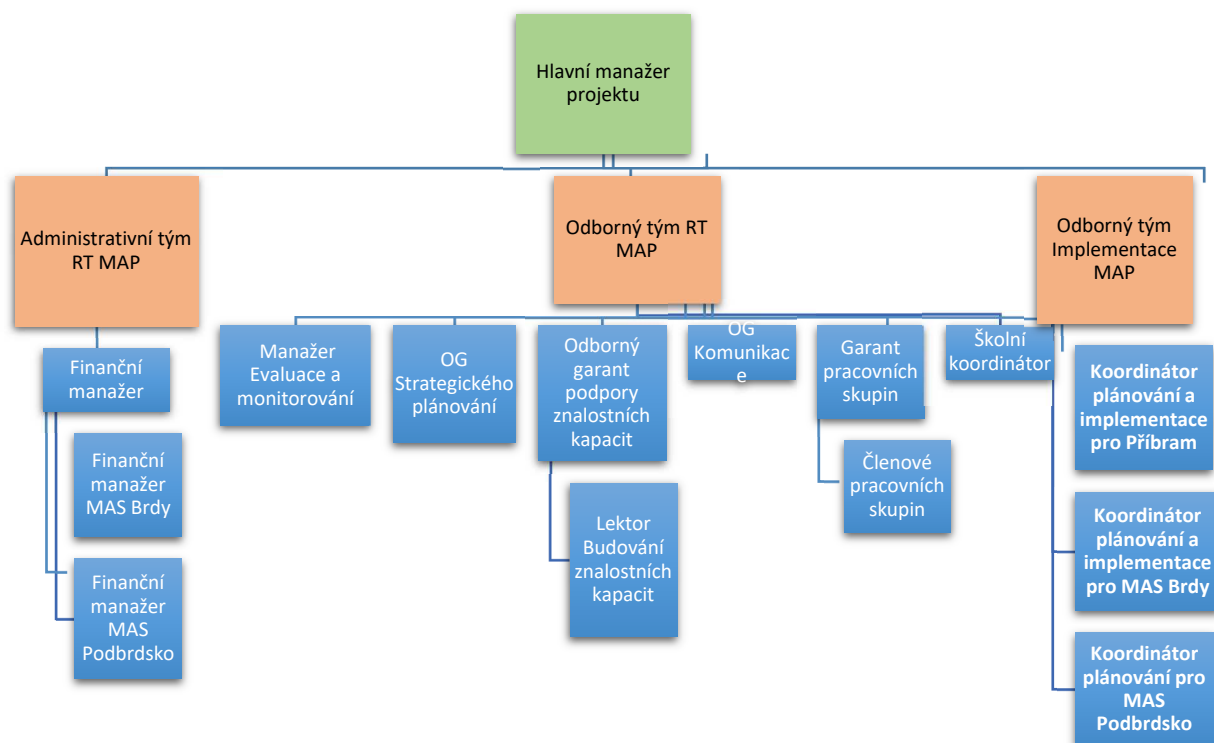
Organizační struktura popisuje rozdělení rolí mezi Řídicím výborem MAP, realizačním týmem MAP a jednotlivými pracovními skupinami. V organizační struktuře partnerství v MAP jsou identifikovány pravomoci, odpovědnosti, povinnosti realizačního týmu ve vztahu k procesu místního akčního plánování, jednotlivých pracovních skupin a dalších orgánů (mimo Řídicí výbor, který má pro tyto účely zpracován Statut a Jednací řád).

Organizační struktura MAP II ORP Příbram

Jednotlivé složky organizační struktury MAP II v ORP Příbram jsou graficky znázorněny na schématu níže (obrázek č.1).

V dalších částech tohoto dokumentu jsou tyto složky blíže specifikovány, jsou uvedeny její pravomoci, povinnosti a odpovědnosti. Také jsou popsány komunikační toky mezi jednotlivými pracovními orgány.

Obrázek 1 Organizační struktura MAP II ORP Příbram





Tento projekt je spolufinancován Evropskou unií. Výzva č. 02_17_047 pro Místní akční plány rozvoje vzdělávání II

Řídící výbor MAP II ORP Příbram

Řídící výbor je hlavním pracovním orgánem partnerství MAP. Je tvořen zástupci klíčových aktérů ovlivňujících oblast vzdělávání na území MAP.

Řídící výbor je primárně složen z aktivních členů Řídícího výboru projektu MAP I, který byl kompetentní, reprezentativní a aktivně se zapojovali do realizace projektu. Členové původního Řídícího výboru¹ byli osloveni na začátku projektu (duben 2019).). Dále byli osloveni další zástupci, kteří by se mohli do činnosti Řídícího výboru zapojit dle Postupů MAP II.

Aktualizovaný Řídící výbor si zvolil svého předsedu **PhDr. Marii Pilíkovou** a definoval si vlastní postupy rozhodování.

Řídící výbor se řídí platným Statutem a Jednacím řádem. Schválený Statut a Jednací řád Řídícího výboru předložil realizátor projektu v 1. ZoR projektu.

Činnosti ŘV MAP

Role Řídícího výboru bude přímo spjatá s procesem společného plánování, rozvojem, aktualizací a schvalováním MAP.

Hlavní činností Řídícího výboru bude:

- projednávání a schvalování veškerých dokumentů vytvořených v rámci MAP
- dohled nad realizací MAP
- dlouhodobé plánování v oblasti vzdělávání
- projednávání podkladů a všech připomínek během realizace projektu, návrh stěžejních materiálů pro přípravu, realizaci a evaluaci MAP
- zprostředkování přenosu informací

Řídící výbor se schází v předem stanovených termínech, a to vždy **nejméně 2x za kalendářní rok**, a kdykoliv kdy je **svolán Hlavním manažerem projektu na základě oprávněného podnětu některého z členů Řídícího výboru**.

Zápisy z jednání zpracovává J. Filinová (Garant komunikace). Zápisy jsou následně rozeslány členům ŘV MAP hlavním projektovým manažerem a nahrány do sdíleného prostoru Sharepoint² k náhledu členům RT MAP.

Členové ŘV MAP

Tabulka 1 Složení ŘV MAP

	Funkce	Zastoupení	Osoba	Kontakt	Četnost setkávání	Zodpovědné osoby
1	Předseda	zřizovatelé škol	PhDr. Marie Pilíková město Příbram, OŠKS	marie.pilikova@pribram.eu	min. 2x ročně	svolává: hl. manažer; vede: předseda ŘV MAP;
2	Člen	RT MAP	Mgr. Martin Pavlík	mappribram@gmail.com		

¹ Část členů ŘV MAP I se změnil z důvodu změny na pozici ředitele dle výsledku výběrových řízení.

² https://project.pribram.eu:60443/MAPIPB/_layouts/15/start.aspx#/Sdilené%20dokumenty/Forms/AllItems.aspx



Tento projekt je spolufinancován Evropskou unií. Výzva č. 02_17_047 pro Místní akční plány rozvoje vzdělávání II

	Funkce	Zastoupení	Osoba	Kontakt	Četnost setkávání	Zodpovědné osoby
3	Člen	RT MAP	Věra Linhartová	manazerirop@masbrdy.cz		zapisuje: J. Filinová; podpora znal.kapacit: V. Šedivá
4	Člen	zřizovatelé škol	Josef Karas obec Obecnice	ou@obecnice.cz		
5	Člen	vedení škol	Mgr. Ondřej Buralt ZŠ a MŠ Dolní Hbity	reditelskoly.zsdoihbity@seznam.cz		
6	Člen	vedení škol	Romana Plecítá MŠ Příbram VIII, Školní 131	reditel@msskolnib.cz		
7	Člen	učitelé	Mgr. Dagmar Moravcová ZŠ Jiráskovy sady Příbram	moravcova@zsjs.cz		
8	Člen	školní družiny, školní kluby	Mgr. Roman Behún	roman.behun@1zs-pb.cz		
9	Člen	ZUŠ	Michal Filina, dipl. um. ZUŠ J. J. Ryby Rožmitál p. Tř.	michalfilina@seznam.cz		
10	Člen	organizace neformálních o vzdělávání, sociální služby	Kamila Zelená NZDM Bedna	zelena@ponton.cz		
11	Člen	KAP	Veronika Součková, DiS.	souckovav@kr-s.cz		
12	Člen	rodiče	Petra Burešová	petra.buresova@prijram.eu		
13	Člen	obce, které nezřizují školu	Ing. Zuzana Šourková obec Sedlice	sourkova.zuzana@gmail.com		
14	Člen	Agentura pro sociální začleňování	Mgr. Magdalena Bartošová, Ph.D.	bartosovamagda1@gmail.com		
15	Člen	MAS	Jana Filinová MAS Podbrdsko	info@maspodbrdsko.cz		
16	Člen	MAS	Ing. Lenka Fialová MAS Brdy	reditelka@masbrdy.cz		
17	Člen	Centrum podpory projektu SRP (NIDV)	Ing. Šárka Pirklová	pirklova@nidv.cz		



Tento projekt je spolufinancován Evropskou unií. Výzva č. 02_17_047 pro Místní akční plány rozvoje vzdělávání II

Realizační tým MAP II ORP Příbram

Realizační tým zabezpečuje činnost Řídícího výboru, pracovních skupin (PS) a případně dalších aktérů organizační struktury MAP. Realizační tým MAP se skládá z:

- **administrativního týmu**
- **odborného týmu**
- **odborného týmu implementace**

Složení realizačního týmu reflektuje činnosti v rámci procesu společného místního akčního plánování.
Na všechny činnosti skupin dohlíží hlavní manažer projektu.

V této části jsou popsány hlavní činnosti realizačního týmu MAP, který zodpovídá za realizaci povinných aktivit ROZVOJ A AKTUALIZACE MAP a EVALUACE A MONITORING MAP. Očekávanými výsledky činnosti realizačního týmu MAP jsou kvalitně řízené a realizované povinné aktivity a odborná a administrativní podpora procesu místního akčního plánování. Výstupy těchto aktivit budou dokládány v průběžných zprávách o realizaci projektu a v závěrečné zprávě o realizaci projektu. Očekávané výsledky z aktivity rozvoj a aktualizace MAP se dokládají aktualizovaným finálním MAP s akčním plánem po dobu minimálně 12 měsíců po ukončení realizace projektu MAP II. V rámci aktivity evaluace a monitoring budou výsledky činnosti doloženy aktualizovanou analytickou částí MAP, strategickou částí MAP a implementační částí MAP.

Hlavní činnosti realizačního týmu MAP³:

- podpora činnosti Řídícího výboru – komunikace, příprava programu, podkladů, zápisy apod.
- podpora činnosti pracovních skupin – komunikace, příprava podkladů, zpracování výstupů z jednání apod.
- zpracování komunikačního plánu a průběžný monitoring nastaveného systému komunikace
- Průběžná evaluace realizace povinných aktivit (rozvoj a aktualizace MAP, evaluace MAP) – ZoR a ZZoR
- zpracování průběžných a závěrečných sebehodnotících zpráv
- aktualizace dokumentace MAP
- spolupráce při relevantních aktivitách procesu místního akčního plánování s garantem MAP, s odborníky projektu SRP
- zajišťování a organizace aktivit souvisejících s podporou a rozvojem kapacit MAP
- účastní se aktivit souvisejících s přímou podporou škol a dalších vzdělávacích zařízení v oblasti řízení kvality vzdělávání
- zajišťuje v procesu místního akčního plánování přenos výstupů mezi jednotlivými články organizační struktury
- zajišťuje facilitaci v území – ať už v rámci svých kapacit, nebo prostřednictvím facilitátora
- poskytuje konzultace školám v rámci povinné aktivity podpora škol v plánování
- prohlubování a rozvoj partnerství a spolupráce mezi školami a dalšími organizacemi v území
- vyhodnocování procesů partnerství dle metodiky
- vyhodnocování účinnosti, přínosů a dopadů aktivit na podporu rozvoje kapacit
- vyhodnocování dopadů implementačních aktivit

³ Další činnosti realizačního týmu jsou v souladu s jednotlivými aktivitami a jsou podrobně popsány v metodickém dokumentu Postupy MAP II.



Tento projekt je spolufinancován Evropskou unií. Výzva č. 02_17_047 pro Místní akční plány rozvoje vzdělávání II

- aktualizace analýzy, strategie a implementace

Administrativní tým

Administrativní tým zodpovídá především za klíčovou aktivitu **Řízení projektu**:

- soulad realizace projektu s výzvou;
- soulad s žádostí a rozhodnutím ŘO
- administrativní podporu činnosti ŘV MAP a PS MAP
- publicitu projektu a jeho zastupování navenek
- finanční řízení projektu
- podpora a řízení odborného tým
- koordinace/ administrativní zajištění projektových aktivit
- organizační a provozní stránku projektu
- dosažení plánovaných cílů projektu včetně naplnění plánovaných výstupů a výsledků projektu
- zajišťování efektivní komunikace na všech úrovních realizace projektu (směrem k ŘO, vedení organizace příjemce, partnerům projektu a jednotlivým pracovníkům projektu)
- Komunikační plán

Do administrativního týmu patří:

	Pozice	Jméno a příjmení ⁴	Kontakt	Četnost setkávání	Zodpovědná osoba
1	Hlavní manažer projektu	Mgr. Martin Pavlík	mappříbram@gmail.com	1x měsíčně <u>v rámci setkávání odborného týmu</u>	hlavní manažer projektu; zápis manažer projektu; na finanční správnost dohlíží finanční manažer
2	Finanční manažer	Ing. Dana Benáková	d.benakova1@centrum.cz		
3	Finanční manažer MAS PODBRDSKO	Martina Kohelová	info@maspodbrdsko.cz		
4	Finanční manažer MAS BRDY	Ing. Lenka Fialová	reditelka@masbrdy.cz		

Hlavní manažer má zejména na starosti řízení projektu po administrativní stránce, koordinaci klíčových aktivit, komunikaci, koordinaci a plánování jednání Řídicího výboru MAP, rozvoj partnerství, budování znalostních kapacit a průběžné hodnocení realizace projektu – jak po stránce procesní, tak i věcné. **Finanční management** projektu spolupracuje zejména při zpracování mezd, mzdových soupisek, provádí dohled v oblasti personálních nákladů. Na finanční správnost dohlíží finanční účetní, který kontroluje a vyhodnocuje rozpočet projektu, zpracovává účetní doklady a připravuje finanční podklady pro žádosti o platby.

Setkání probíhá zpravidla 1x měsíčně a to první středu v měsíci. Administrativní tým se setkává spolu s odborným týmem a to zejména z důvodu větší informovanosti a provázanosti napříč aktivitami projektu. Společně tak tvoří RT MAP. Pro sdílení podkladů využívá sdílený prostor Sharepoint.

⁴ V průběhu realizace projektu MAP II ORP Příbram může být pozice obsazena jiným pracovníkem.



Tento projekt je spolufinancován Evropskou unií. Výzva č. 02_17_047 pro Místní akční plány rozvoje vzdělávání II

Odborný tým RT MAP

Odborný tým RT MAP je odpovědný za expertní věcné naplnění projektu.

Odborný tým RT MAP tvoří:

	Pozice	Jméno a příjmení ⁵	Kontakt	Četnost setkávání	Zodpovědná osoba
1	Hlavní manažer projektu	Mgr. Martin Pavlík	mappribram@gmail.com	1x měsíčně ⁶	hlavní manažer projektu; zápis provádí hlavní manažer projektu
2	Odborný garant plánování a podpory znalostních kapacit	Vendula Šedivá	info@maspodbrdsko.cz		
3	Odborný garant Strategického plánování	Mgr. Martina Suchá	martina.kuceroval@gmail.com		
4	Manažer aktivity Evaluace a partnerství	Ing. Lenka Fialová	reditelka@masbrdy.cz		
5	Odborný garant Komunikace	Jana Filinová	info@maspodbrdsko.cz		
6	Garant aktivity pracovních skupin a členové pracovních skupin	Věra Linhartová	info@masbrdy.cz		

Tyto pozice odpovídají za realizaci a tvorbu výstupů jednotlivých klíčových aktivit, zajišťují poradenství a poskytují expertní posouzení zpracovávaných výstupů projektu, odborně vedou pracovní skupiny projektu s odbornými guaranty, monitorují průběh realizace MAP po obsahové stránce. Do realizačního týmu jsou zapojeni **školní koordinátoři** z jednotlivých škol zapojených do projektu. Podílí se na sběru a vyhodnocení sledovaných parametrů ze škol kde působí. Jejich role rovněž spočívá v přenosu výstupů z pracovních skupin do škol, kde působí.

Setkání probíhá zpravidla 1x za 14 dní. Jednání svolává hlavní projektový manažer. Návrh dalšího setkání zpravidla odsouhlasí RT MAP na jednání. Zápis ze setkání zpracovává hlavní projektový manažer. Zápis je následně nahrán do sdíleného prostoru Sharepoint.

Klíčové výstupy:

- Zápis ze setkání (*datum, čas, místo*)
- Prezenční listina

⁵ V průběhu realizace projektu MAP II ORP Příbram může být pozice obsazena jiným pracovníkem.

⁶ Setkání probíhá zpravidla **1x měsíčně a to první středu v měsíci.**



Tento projekt je spolufinancován Evropskou unií. Výzva č. 02_17_047 pro Místní akční plány rozvoje vzdělávání II

Odborný tým Implementace

Odborný tým implementace MAP je odpovědný za expertní věcné naplnění části projektu - Implementace.

Odborný tým Implementace tvoří:

	Pozice	Jméno a příjmení ⁷	Kontakt	Četnost setkávání	Zodpovědná osoba
1	Hlavní manažer projektu	Mgr. Martin Pavlík	mappibram@gmail.com	1x měsíčně ⁸	hlavní manažer projektu; zápis provádí hlavní manažer projektu
2	Koordinátor plánování a implementace pro oblast Příbram	Ing. Lenka Pavlíková	lenkapavlikova.map2@gmail.com		
3	Koordinátor plánování a implementace pro oblast MAS Brdy	Petra Vlachová	info@masbrdy.cz		
4	Koordinátor plánování a implementace pro oblast MAS Podbrdsko	Vendula Šedivá	info@maspodbrdsko.cz		
5	Školní koordinátoři (62)	-	-	V rámci konzultačních hodin Koordinátorů pro danou oblast; adhoc	Koordinátor plánování a implementace pro danou oblast

Tyto pozice odpovídají za realizaci a tvorbu výstupů implementačních aktivit, zajišťují poradenství a poskytují expertní posouzení zpracovávaných výstupů projektu. Rozdělení pozice koordinátora pro implementace odpovídá potřebám území ORP Příbram a především potřebě zohlednit specifika jednotlivých částí ORP a podpořit koordinaci spolupráce v rámci realizace aktivit implementace. Do oblasti implementace jsou zapojeni **školní koordinátoři**, kteří se podílí na organizaci aktivit implementace pro školu, kde působí, podílí se rovněž na vyhodnocení aktivit implementace a na podpoře výměny a sdílení zkušeností.

Setkání probíhá zpravidla 1x za 14 dní, a to současně s odborným RT a administrativním. Jednání svolává hlavní projektový manažer. Návrh dalšího setkání zpravidla odsouhlasí RT MAP na jednání. Zápis ze setkání zpracovává hlavní projektový manažer. Zápis je následně nahrán do sdíleného prostoru Sharepoint⁹.

⁷ V průběhu realizace projektu MAP II ORP Příbram může být pozice obsazena jiným pracovníkem.

⁸ Setkání probíhá zpravidla **1x měsíčně a to první středu v měsíci**.

⁹ https://project.pribram.eu:60443/MAPIIIPB/_layouts/15/start.aspx#/Sdilene%20dokumenty/Forms/AllItems.aspx



Tento projekt je spolufinancován Evropskou unií. Výzva č. 02_17_047 pro Místní akční plány rozvoje vzdělávání II

Klíčové výstupy:

- Zápis ze setkání (*datum, čas, místo*)
- Prezenční listina

Pracovní skupiny

Pro účely realizace MAP II byly zřízeny tyto povinné pracovní skupiny:

- PS pro financování
- PS pro rozvoj čtenářské gramotnosti a rozvoj potenciálu každého žáka
- PS pro rozvoj matematické gramotnosti a rozvoj potenciálu každého žáka
- PS pro rovné příležitosti

Členství¹⁰ v PS bylo primárně nabídnuto členům pracovních skupin z MAP I. Při mapování zájmu během přípravy žádosti projevily předběžný zájem osoby, které již pracovaly v pracovních skupinách v předchozím projektu MAP dle výsledku dotazníkového šetření při přípravě projektového záměru. Nominace členů PS bude navržena projektovým týmem a schválena členy ŘV na počátku projektu. Zapojené subjekty (školy, zřizovatelé) budou moci navrhnout další kandidáty jednotlivých opatření a členy PS z řad nepedagogů (zástupců NNO, odborníků na vzdělávání – např. zástupců Pedagogické fakulty apod.).

Každá pracovní skupina bude tvořena 4 stálými **členy**.

Garant aktivity pracovní skupiny je zodpovědný za řízení pracovních skupin, je členem Řídícího výboru.

Garant je rovněž zodpovědný za:

- Činnost pracovních skupin
- Výstupy z PS
- Sdílení výstupů z PS mezi školní koordinátory
- Sdílení výstupů z PS s Odborným garantem SP
- Zpracování zápisů a na sdílení v prostoru

Pracovní skupiny tvoří zejména vybraní vedoucí pracovníci nebo pedagogové škol. Počítá se s tím, že těchto pracovních skupin se budou účastnit i další pracovníci či pedagogové ostatních škol a jiných organizací, a to na bázi dobrovolnosti.

Pracovní skupiny se schází v předem stanovených termínech, a to vždy nejméně **čtyřikrát za kalendářní rok**, může být svoláno i mimořádné jednání na základě oprávněného podnětu některého z členů Řídícího výboru.

Pracovní skupina pro financování

Cílem práce pracovní skupiny pro financování bude plánování nákladů spojených s financováním aktivit, identifikace dalších možných finančních zdrojů pro jejich uskutečnění nejen v období realizace projektu, ale především po skončení dotačního období. Jedná se o doporučení jednotlivých finančních zdrojů (strukturální fondy EU, státní rozpočet ČR, rozpočet kraje, rozpočty obcí, škol, jiné zdroje apod.).

¹⁰ V průběhu realizace projektu může dojít k aktualizaci organizační struktury, potažmo členů pracovních skupin, především na základě výsledků průběžných evaluací projektu MAP II.



Tento projekt je spolufinancován Evropskou unií. Výzva č. 02_17_047 pro Místní akční plány rozvoje vzdělávání II

Důležitou oblastí, kterou se pracovní skupina může zabývat, je podpora škol v oblasti poradenství a administrativně správního servisu. Cílem je navrhnout systémová opatření, která povedou ke snížení administrativní zátěže vedení škol.

Pracovní skupina se schází min. 4x ročně, reportování výstupů a doporučení z pracovních skupin směrem k Řídícímu výboru MAP bude zajištěnou jejím vedoucím, který je zároveň členem Řídícího výboru. Výsledkem činnosti pracovní skupiny bude mj. zpracování akčních plánů, ve kterých bude uveden zdroj financování. Pracovní skupina má celkem čtyři stálé členy, jednání se mohou účastnit také členové realizačního týmu MAP. K jednání je možné přizvat hosta, odborníka. Pracovní skupina se aktivně podílí na celém procesu společného plánování v území a aktualizaci dokumentace MAP.

Tabulka 2 Složení PS financování

Jméno a příjmení	Funkce, organizace	Kontakt	Poznámka
Bc. Jitka Lavičková, MBA	Ředitelka MŠ Podlesí	606 121 449; ms.reditelka@obecpodlesi.cz	ředitelka mateřské školy
Jana Čechová	Zástupce MŠ, Lesní MŠ Kozicínský klabánek, z.s.	777 898 525; lms@kozicinskyklabaneck.cz	delegovaný zástupce škol
Mgr. Jan Novotný	vedoucí Odboru řízení projektů a dotací	730 815 429; jan.novotny@pribram.eu	odborník; zástupce zřizovatele
Mgr. Magdaléna Bartošová	Agentura pro soc. začleňování	607 755 856; bartosovamagda1@gmail.com	Odborník – konzultant ASZ na projekt OP VVV

Výstupy pracovní skupiny financování:

- **Zpracované návrhy financování aktivit navržených ostatními pracovními skupinami**
- Zápisy a prezenční listiny ze všech jednání PS konaných minimálně 4x ročně.

PS pro rozvoj čtenářské gramotnosti a rozvoj potenciálu každého žáka

Cílem pracovní skupiny je podpora již vybudovaného společného plánování a spolupráce subjektů v území, tak aby byly zohledněny místně specifické potřeby a z prostředků MAP II podpořeny ty aktivity, které území naplňuje.

Alespoň jeden člen PS bude mít minimálně pětiletou praxi v základní škole. V PS bude zapojen minimálně jeden odborník pro oblast podpory digitálních kompetencí a začleňování ICT do procesu vzdělávání.

Obsahem práce pracovní skupiny je výměna zkušeností a odborných znalostí o metodách, pomůckách a postupech, které vedou k rozvoji ČG a k rozvoji potenciálu každého žáka. Nedílnou součástí práce PS je začlenění oblasti digitální gramotnosti a využívání ICT ve vzdělávání v souvislosti s podporou čtenářské gramotnosti a rozvojem potenciálu každého žáka. Dále se tato PS aktivně podílí na celém procesu společného plánování v území a aktualizace dokumentace MAP v podaktivitě KA 02E.

PS spolupracuje s ostatními PS. Další aktivitou PS bude projednání podkladů pro tvorbu strategického rámce a akčních plánů v oblasti čtenářské gramotnosti.



Tento projekt je spolufinancován Evropskou unií. Výzva č. 02_17_047 pro Místní akční plány rozvoje vzdělávání II

Tabulka 3 Složení PS čtenářská gramotnost

Jméno a příjmení	Funkce, organizace	Kontakt	Poznámka
Mgr. Petra Velasová	Ředitel, MŠ Pečice	724 415 450; petravelas@tiscali.cz	
Mgr. Ivana Chocholová	Zástupce ZŠ, ZŠ a MŠ Jince	775233 182; i.chocholova@seznam.cz	3,5 roku ZŠ; 13 let SŠ
Věra Alamáši	Zástupce, Knihovna Pb	607 607 810; almasi.v@seznam.cz	
Mgr. Miroslava Rettinger	Zástupce ZŠ, Základní škola, Příbram II., Jiráskovy sady 273	722 151 706; miroslavarettinger@gmail.com	Specialista ICT; 9 let ZŠ (učitelka ZŠ - německý jazyk, ICT)

Výstupy pracovní skupiny:

- **Zpracované návrhy aktivit spolupráce a aktivit škol ve čtenářské gramotnosti**
- **Zveřejnění sítě místních lídrů/expertů na webových stránkách projektu MAP**
- Zápisy a prezenční listiny ze všech jednání PS konaných minimálně 4x ročně

PS pro rozvoj matematické gramotnosti a rozvoj potenciálu každého žáka

Cílem pracovní skupiny je podpora již vybudovaného společného plánování a spolupráce subjektů. **V pracovní skupině je zapojen odborník pro oblast podpory digitálních kompetencí a začleňování ICT do procesu výuky týkající se matematické gramotnosti.** Obsahem práce bude rozvoj a podpora výuky matematické gramotnosti v území tak, aby byl podnícen zájme dětí a žáků.

Práce pracovních skupin je také zaměřena na výměnu zkušeností a odborných znalostí, pomůckách, postupech, které vedou k rozvoji matematické gramotnosti (pregramotností). **Pracovní skupina bude spolupracovat s pracovní skupinou pro financování a výstupy budou předkládány Řídícímu výboru.** Přenos výstupů pracovní skupiny bude zajišťovat vedoucí pracovní skupiny, který je zároveň členem Řídícího výboru. Pracovní skupina se bude také zabývat identifikací místních lídrů a jejich zapojením do realizace projektu. Pracovní skupina má celkem čtyři stálé členy. K jednání lze přizvat hosta, odborníka. Pracovní skupina se aktivně podílí na celém procesu společného plánování v území a aktualizaci dokumentace MAP.

Tabulka 4 Složení PS matematická gramotnost

Jméno a příjmení	Funkce, organizace	Kontakt	Poznámka
Mgr. Roman Behún	Ředitel ZŠ, ZŠ pod Svatou horou Příbram	318 401 154; roman.behun@1zs-pb.cz	5 let praxe v ZŠ
Ing. Hana Divišová PhDr.	Zástupce ZŠ, ZŠ Bratří Čapků 279, Příbram 7	606 533 968; divisova.hana@seznam.cz	specialista ICT
Dana Chvojková	Zástupce MŠ, MŠ Čenkov	607 913 196; Danachvojkova@seznam.cz	zástupce ředitelů škol
Mgr. Kateřina Bysterská	Zástupce MŠ; MŠ Láz	607 827 592; kabyst@seznam.cz	speciální pedagogika



Tento projekt je spolufinancován Evropskou unií. Výzva č. 02_17_047 pro Místní akční plány rozvoje vzdělávání II

Výstupy pracovní skupiny:

- **Zpracované návrhy aktivit spolupráce a aktivit škol v matematické gramotnosti.**
- **Zveřejnění sítě místních lídrů/expertů na webových stránkách projektu MAP.**
- Zápisy a prezenční listiny ze všech jednání PS konaných minimálně 4x ročně.

PS pro rovné příležitosti

Cílem pracovní skupiny bude problematika rovné příležitosti dětí a žáků, prevence, práce s nadanými, usnadnění přechodů ve vzdělávání, spolupráce mezi ZŠ/MŠ, ZŠ speciálními a dalšími subjekty. Obsahem práce je podpora a nastavení rovných příležitostí a podmínek ke vzdělávání snižující selektivitu uvnitř škol. V rámci pracovní skupiny se mohou setkávat dle potřeby také zástupci dalších institucí. Pracovní skupina posuzuje, zda jsou navržené aktivity v akčních plánech v souladu se zásadou rovného přístupu ke vzdělávání. Pracovní skupina také vytváří popis stávajícího stavu problematiky v území včetně popisu příčin tohoto stavu a navrhne aktivity, které pomohou nastavit rovné příležitosti a eliminovat selektivitu.

Pracovní skupina se schází min. 4x ročně, reportování výstupů a doporučení z pracovních skupin směrem k Řídícímu výboru MAP bude zajištěno Garantem PS, který je zároveň členem Řídícího výboru. Pracovní skupinu tvoří odborníci zabývající se inkluzí a dle zaměření jednání jsou zváni členové po konzultaci s vedoucími PS.

Složení pracovní skupiny je rovněž složena ze čtyř stálých členů. K jednání lze přizvat hosta, odborníka. Pracovní skupina se aktivně podílí na celém procesu společného plánování v území a aktualizaci dokumentace MAP.

Tabulka 5 Složení PS rovné příležitosti

Jméno a příjmení	Funkce, organizace	Kontakt	Poznámka
Kamila Zelená	zástupce NZDM Bedna	608 936 116; zelena@ponton.cz	pracovník práce s dětmi a mládeží ze SVL
Mgr. Zuzana Humlová, DiS	rodič, MPSV	773 536 836; z.humlova1103@gmail.com	rodič, zástupce MPSV
Mgr. Silvie Pfauserová Dis.	zástupce OSPOD	720 704 895; svobodova.silvie@gmail.com	Rodič, zástupce zřizovatele (OSPOD MěÚ Příbram)
Václava Caithamlová Dis.	zástupce Farní Charity	733 741 351; caithamlova@charita-pribram.cz	odborník - práce s dětmi a mládeží s potřebnou podpůrných opatření, soc. slabšího prostředí

Výstupy pracovní skupiny:

- **Zpracované návrhy aktivit spolupráce a aktivit škol nastavujících rovné příležitosti a podmínky ke vzdělávání**
- Zápisy a prezenční listiny ze všech jednání PS konaných minimálně 4x ročně.



Tento projekt je spolufinancován Evropskou unií. Výzva č. 02_17_047 pro Místní akční plány rozvoje vzdělávání II

PS pro předškolní vzdělávání

PS byla zřízena jako dočasná pracovní skupina za účelem zpracování strategické části Dokumentu MAP a následně Akčního plánu a je složena ze členů stávajících PS. Její ustanovení proběhlo až v průběhu realizace projektu MAP II ORP Příbram.

Cílem pracovní skupiny je téma předškolního vzdělávání. Konkrétně dostupnost, inkluze a kvalita předškolního vzdělávání. Obsahem práce je identifikování silných a slabých stránek a příležitostí a hrozeb předškolního vzdělávání v území. Dále bude pracovní skupina rozpracovávat klíčové problémy a hledat vhodná řešení. Jako odborníci na danou problematiku se budou podílet také na tvorbě akčních plánů.

Pracovní skupina se schází min. 4x ročně. Svolává ji Garant PS, který také předává výstupy a doporučení z pracovní skupiny směrem k Řídícímu výboru MAP.

Pracovní skupina je rovněž složena ze čtyř stálých členů. K jednání lze přizvat hosta, odborníka. Pracovní skupina se aktivně podílí na celém procesu společného plánování v území a aktualizaci dokumentace MAP.

Tabulka 6 Složení PS předškolní vzdělávání

Jméno a příjmení	Funkce, organizace	Kontakt	Poznámka
Mgr. Petra Velasová	Ředitel, MŠ Pečice	724 415 450; petravelas@tiscali.cz	Pedagog MŠ
Mgr. Kateřina Bysterská	Zástupce MŠ; MŠ Láz	607 827 592; kabyst@seznam.cz	Pedagog MŠ
Bc. Dana Chvojková	Zástupce MŠ, MŠ Čenkov	607 913 196; Danachvojkova@seznam.cz	Pedagog MŠ
Ing. Jana Čechová	Zástupce MŠ, Lesní MŠ Kozičinský klabánek, z.s.	777898 525; lms@kozicinskyklabanek.cz	Ekonomka lesní MŠ

Výstupy pracovní skupiny:

- Zápisy a prezenční listiny ze všech jednání PS konaných minimálně 4x ročně.



Tento projekt je spolufinancován Evropskou unií. Výzva č. 02_17_047 pro Místní akční plány rozvoje vzdělávání II

Závěr

Tento dokument úzce souvisí s dalšími dokumenty zpracovávanými v rámci projektu MAP II ORP Příbram – Statut Řídícího výboru MAP, Jednací řád Řídícího výboru MAP a v neposlední řadě také Komunikační plán a s ním spojenou Identifikací dotčené veřejnosti.

Organizace partnerství v pracovních skupinách odráží logické členění čtyř základních skupin, které se přímo dotýká vzdělávání:

- Zřizovatelé škol a dalších vzdělávacích zařízení
- Školy a poskytovatelé vzdělávání (MŠ, ZŠ, ZUŠ, další poskytovatelé)
- Rodiče a žáci (uživatelé)
- Další relevantní partneři v území (OSPOD, PPP, apod.)

Obrázek 2 Organizace partnerství v pracovních skupinách



V průběhu realizace projektu může docházet na základě průběžného vyhodnocování řízení projektu k dílčím aktualizacím organizační struktury.

Schváleno ŘV MAP II dne 20. května 2019

Aktualizace schválena ŘV MAP II dne 3.12.2021 z důvodu úpravy kontaktních osob realizačního týmu.

Podpis hlavního manažera projektu